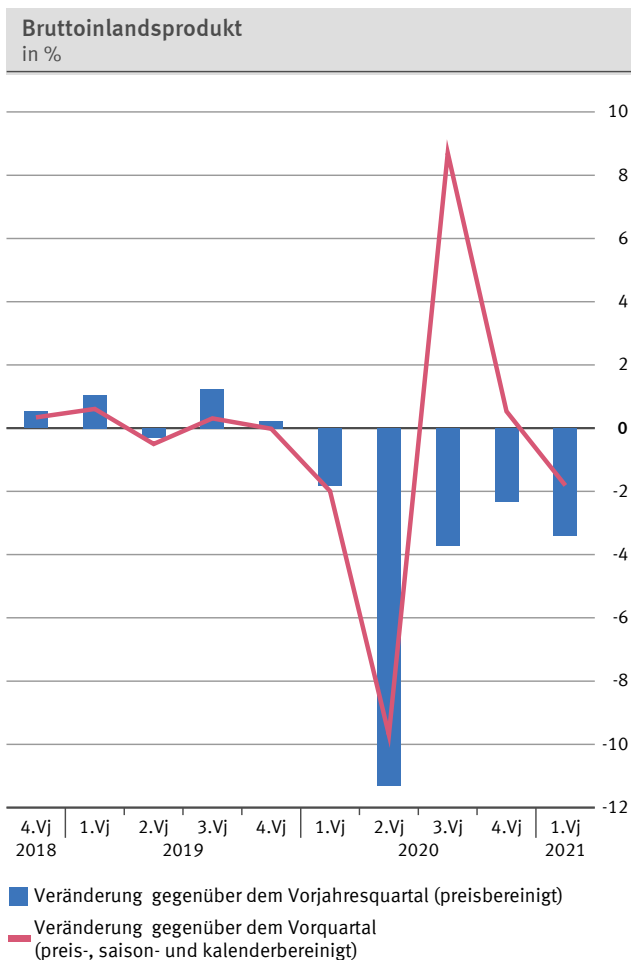


Auswirkungen der Corona-Pandemie auf Wirtschaft und Gesellschaft

Die globale Ausbreitung des SARS-CoV-2-Virus und der dadurch verursachten Erkrankung COVID-19 seit dem Frühjahr 2020 trifft Gesellschaft und Wirtschaft stark. Die langfristigen Folgen der Corona-Pandemie sind noch nicht überschaubar.

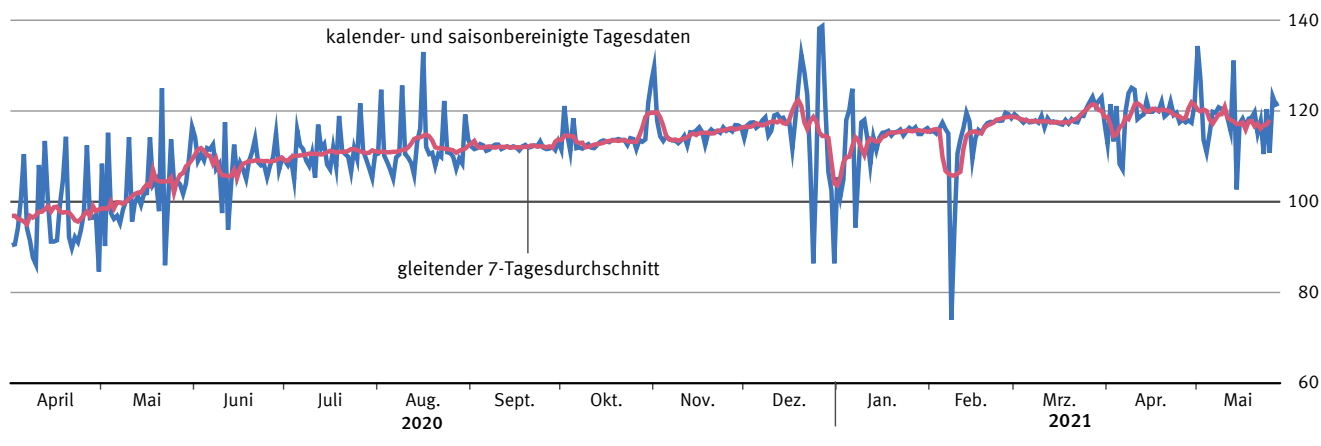
Die Kennzahlen auf dieser und den folgenden Seiten zeigen die Entwicklung einer Auswahl wichtiger Indikatoren, bei denen sich Auswirkungen zeigen.

Am 30. April 2021 hat das Statistische Bundesamt zum vierten Mal das Bruttoinlandsprodukt (BIP) bereits 30 Tage nach Quartalsende veröffentlicht. Der [Podcast BIP t+30](#) informiert zu den Gründen, warum diese Umstellung erfolgte, und erläutert die methodischen Grundlagen der BIP-Schnellschätzung. Mit der BIP t+30-Schnellschätzung stehen hochaktuelle faktenbasierte Wirtschaftsdaten zur Verfügung, die in Krisenzeiten besondere Relevanz haben.



Lkw-Maut-Fahrleistungsindex ab April 2020

2015 = 100

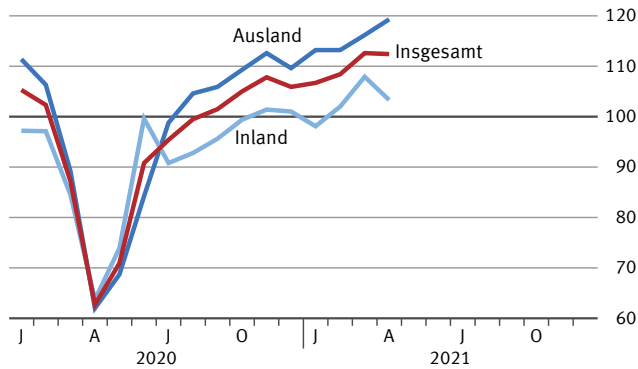


Quellen: Bundesamt für Güterverkehr, Deutsche Bundesbank, Statistisches Bundesamt

Stand: 10.06.2021

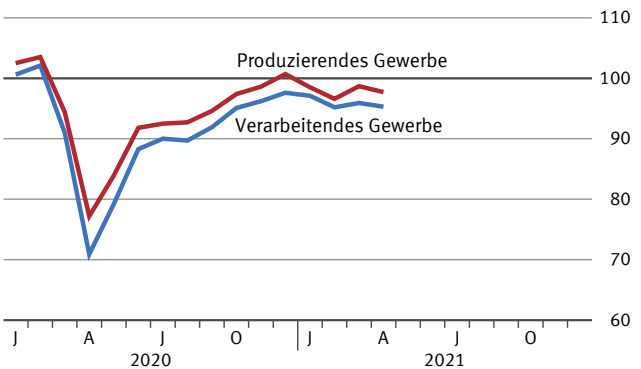
Kennzahlen – Wichtige Indikatoren zur Coronakrise

Auftragseingang im Verarbeitenden Gewerbe
Volumenindex 2015 = 100



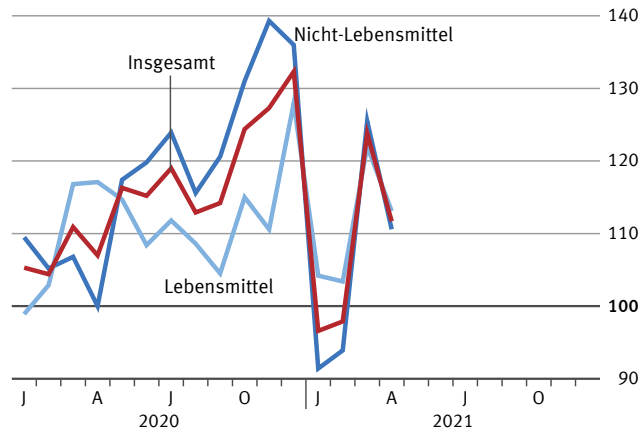
Kalender- und saisonbereinigter Wert nach dem Verfahren X13 JDemetra+. – Vorläufiges Ergebnis.

Produktion im Produzierenden und Verarbeitenden Gewerbe
Index 2015 = 100

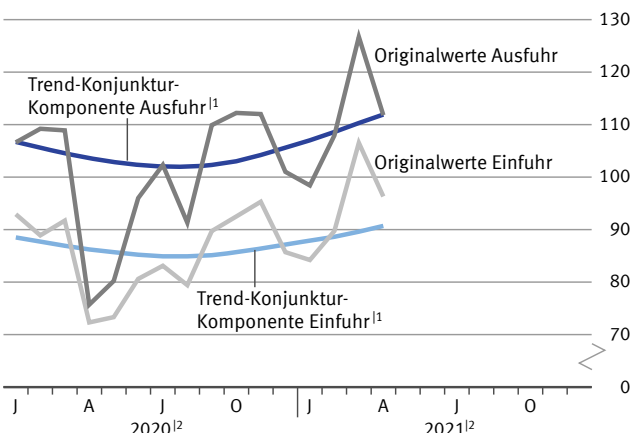


Kalender- und saisonbereinigter Wert nach dem Verfahren X13 JDemetra+. – Vorläufiges Ergebnis.

Umsatz im Einzelhandel
2015 = 100



Außenhandel
in Mrd. EUR



1 Berechnung nach dem Berliner Verfahren, Version 4.1 (BV 4.1).
2 Vorläufige Ergebnisse.

Stand: 10.06.2021

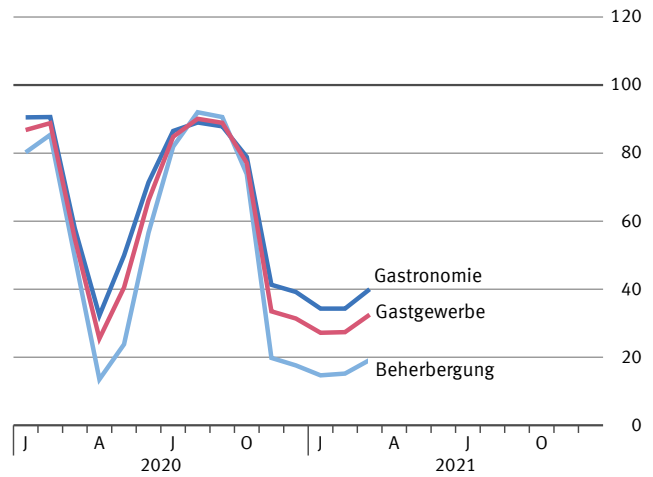
Kennzahlen – Wichtige Indikatoren zur Coronakrise

Verbraucherpreisindex 2015 = 100

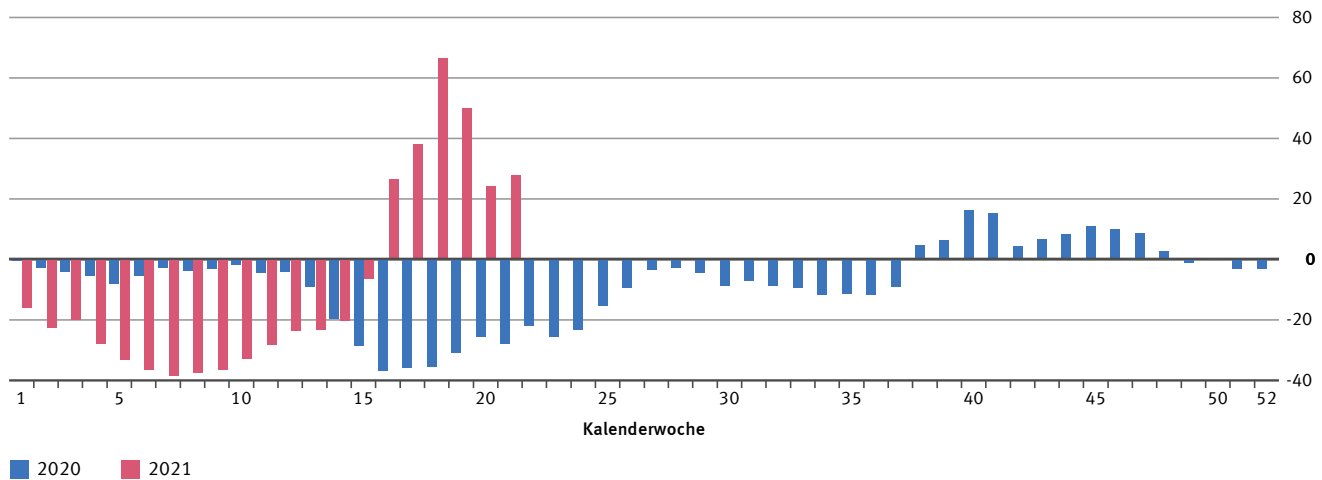
2020	2021
Januar 105,2	Januar 106,3
Februar 105,6	Februar 107,0
März 105,7	März 107,5
April 106,1	April 108,2
Mai 106,0	Mai 108,7
Juni 106,6	
Juli 106,1	
August 106,0	
September 105,8	
Oktober 105,9	
November 105,0	
Dezember 105,5	

108,7 ↑ **2,5 %**
Veränderung zum Vorjahresmonat

Umsatz des Gastgewerbes in konstanten Preisen (real), Originalwert, 2015 = 100

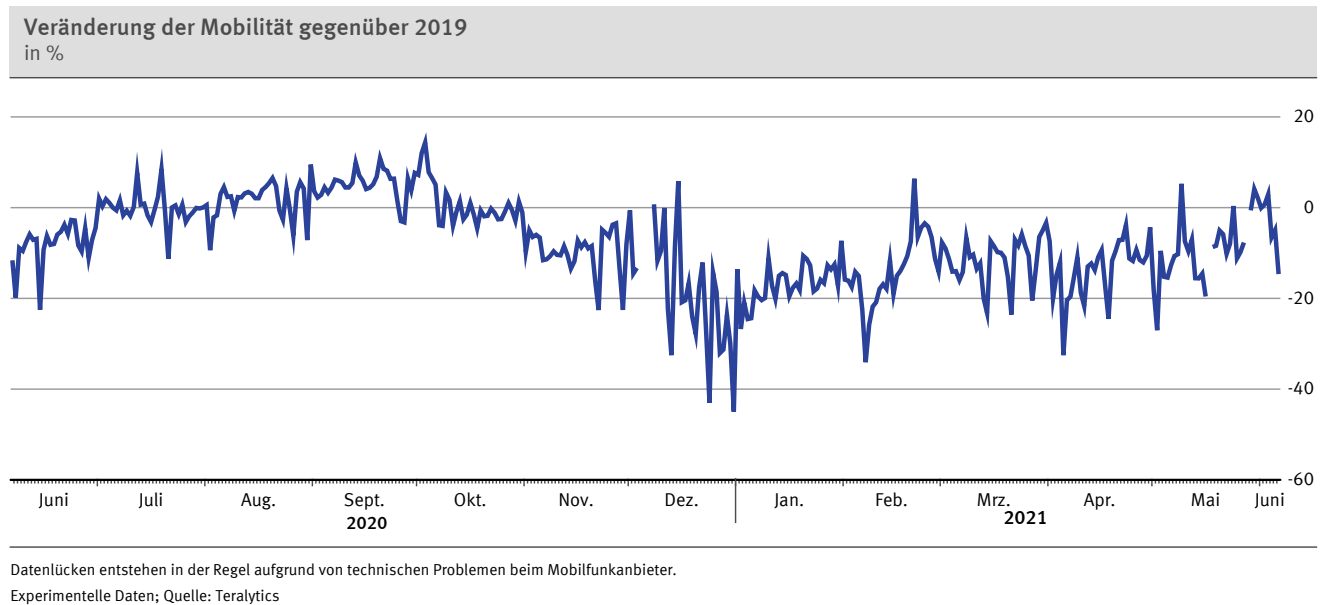
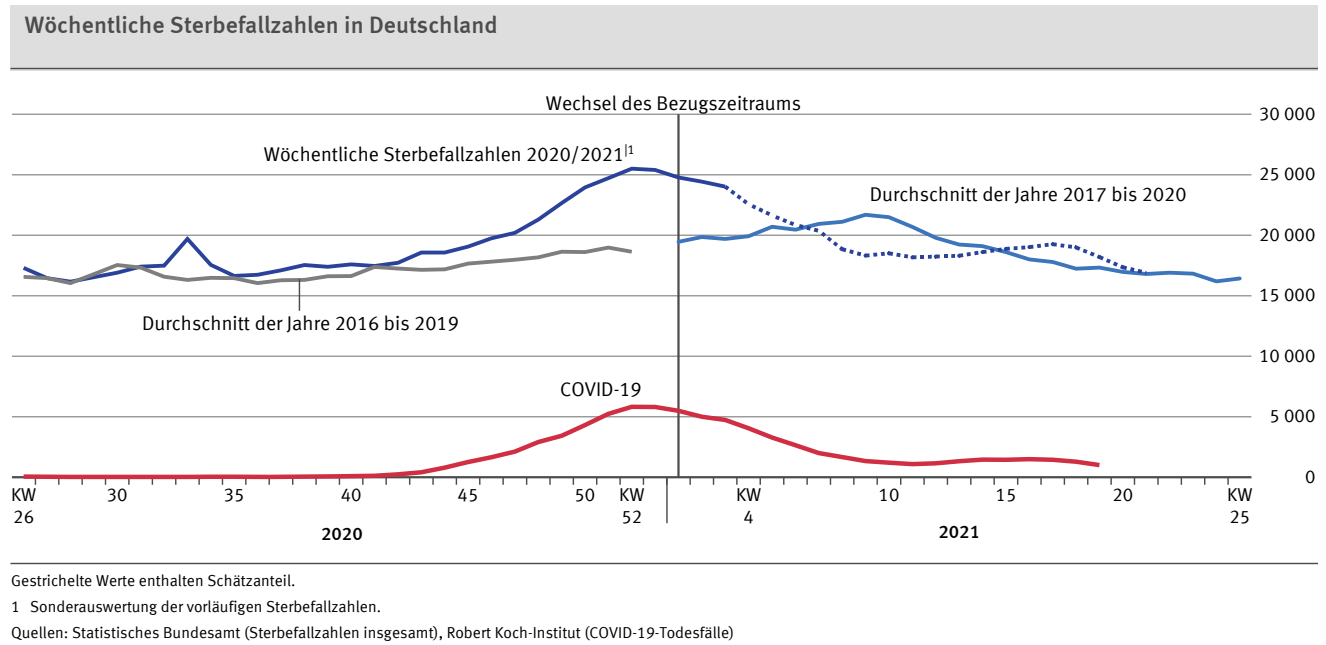


Neue Kreditverträge nach Kalenderwochen Veränderung gegenüber der entsprechenden Vorjahreswoche in %



Stand: 10.06.2021

Kennzahlen – Wichtige Indikatoren zur Coronakrise



Stand: 10.06.2021