

Bevölkerung und Erwerbstätigkeit

Vorläufige Wanderungsergebnisse



2015

Erscheinungsfolge: jährlich
Erschienen am 14.07.2016
Artikelnummer: 5127101157004

Ihr Kontakt zu uns:
www.destatis.de/kontakt
Telefon: +49 (0) 611 / 75 48 65

© Statistisches Bundesamt, Wiesbaden 2016
Vervielfältigung und Verbreitung, auch auszugsweise, mit Quellenangabe gestattet.

Inhalt

Textteil

Vorbemerkungen
Notice/Glossary

Tabellenteil

1. Wanderungen zwischen Deutschland und dem Ausland 2015
2. Wanderungen über die Grenzen Deutschlands 2015 nach Herkunfts- bzw. Zielgebieten
3. Wanderungen über die Grenzen Deutschlands 2015 nach Staatsangehörigkeiten
4. Top 20 Zuzüge nach Herkunftsländern bzw. Fortzüge nach Zielländern von Personen insgesamt 2015
5. Top 20 Zuzüge nach Herkunftsländern bzw. Fortzüge nach Zielländern von Nichtdeutschen 2015
6. Top 20 Zuzüge bzw. Fortzüge nach Staatsangehörigkeit von Personen insgesamt 2015
7. Zeitreihe Wanderungen zwischen der Bundesrepublik Deutschland und dem Ausland 1950 bis 2015
8. Zeitreihe Salden zwischen der Bundesrepublik Deutschland und dem Ausland 1950 bis 2015
- 9.1. Wanderungen über die Grenzen Deutschlands nach Herkunfts- bzw. Zielgebieten 2015 im Vergleich zu 2014 - Personen insgesamt
- 9.2. Wanderungen über die Grenzen Deutschlands nach Herkunfts- bzw. Zielgebieten 2015 im Vergleich zu 2014 - Nichtdeutsche Personen
10. Wanderungen über die Grenzen Deutschlands nach Staatsangehörigkeit 2015 im Vergleich zu 2014 - Personen insgesamt
11. Wanderungen zwischen Deutschland und dem Ausland nach Bundesländern 2015 im Vergleich zu 2014
12. Zeitreihe Zuzüge über die Grenzen Deutschlands nach Herkunftsgebieten von Nichtdeutschen 1996 bis 2015
13. Zeitreihe Fortzüge über die Grenzen Deutschlands nach Zielgebieten von Nichtdeutschen 1996 bis 2015
14. Zeitreihe Zuzüge über die Grenzen Deutschlands nach Staatsangehörigkeiten 1996 bis 2015
15. Zeitreihe Fortzüge über die Grenzen Deutschlands nach Staatsangehörigkeiten 1996 bis 2015

Grafiken

16. Grafiken zu Zu- und Fortzügen von Nichtdeutschen aus der Europäischen Union 1996 bis 2015
17. Grafiken zu Zu- und Fortzügen nach Staatsangehörigkeit aus der Europäischen Union 1996 bis 2015
18. Grafik Zeitreihe Wanderungen zwischen der Bundesrepublik Deutschland und dem Ausland 1991 bis 2015

Zeichenerklärung

- 0 = weniger als die Hälfte von 1 in der letzten besetzten Stelle, jedoch mehr als nichts
- = nichts vorhanden
- ... = Angabe fällt später an
- . = Zahlenwert unbekannt oder geheim zu halten
- x = Tabellenfach gesperrt, weil Aussage nicht sinnvoll

Vorbemerkung

Die beiliegenden Tabellen enthalten vorläufige Ergebnisse zur Außenwanderung 2015. Diese Ergebnisse liegen sehr nah an den endgültigen Zahlen, es sind allerdings nur wenige Untergliederungen verfügbar:

- Herkunft- bzw. Zielland
- Geschlecht
- Staatsangehörigkeit deutsch/nichtdeutsch
- Regionale Gliederung der Zu- und Fortzüge nach Bundesländern.

Die endgültigen und vollständigen Ergebnisse der Wanderungen eines Jahres stehen üblicherweise im Herbst des Folgejahres zur Verfügung.

Für methodische Hinweise zur Wanderungsstatistik siehe die Information zu Qualität, Methoden und Definitionen in der Fachserie 1 Reihe 1.2 ‚Wanderungen‘ von 2014.

Erläuterungen zu den EU-Ländern

EU 15:	Belgien, Deutschland, Frankreich, Italien, Luxemburg, Niederlande, Dänemark, Irland, Vereinigtes Königreich, Griechenland, Portugal, Spanien, Finnland, Österreich, Schweden
EU-Erweiterung 2004 (EU 25):	Estland, Lettland, Litauen, Malta, Polen, Slowakei, Slowenien, Tschechische Republik, Ungarn, Zypern
EU-Erweiterung 2007 (EU 27):	Bulgarien, Rumänien
EU-Erweiterung 2013 (EU 28):	Kroatien

Notice

The following tables contain provisional figures on migration to and from Germany in 2015. These provisional figures are very close to the final figures but contain only limited variables:

- Country of origin or destination
- Sex
- Citizenship - national or non national
- Regional disaggregation by federal states

The final and complete results for one year are usually available in the fall of the following year.

Data are based on administrative data provided by the local population registers. They are calculated according to the national definition of migration and therefore not comparable to statistics published by Eurostat or other statistical institutes using other definitions.

Tables

1. Migrations to and from Germany by federal states, 2015
2. Migrations to and from Germany by country of origin and destination, 2015
3. Migrations to and from Germany by nationality, 2015
4. TOP20 countries of origin and destination, 2015
5. TOP20 countries of origin and destination of non nationals, 2015
6. TOP20 migrations to and from Germany by nationality, 2015
7. Migration to and from Germany 1950-2015
8. Net migration 1950-2015
- 9.1. Immigration by country of origin, 2014 and 2015 - total
- 9.2. Immigration by country of origin, 2014 and 2015 - non national
10. Migrations to and from Germany by nationality, 2014 and 2015 - total
11. Migrations to and from Germany by federal state, 2014 and 2015
12. Immigration to Germany by country of origin (EU Member states) or continent of origin (third countries)
1996-2015 - non nationals
13. Emigration from Germany by country of destination (EU Member states) or continent of destination (third countries)
1996-2015 - non nationals
14. Immigration to Germany by nationality (EU Member states) or continent, 1996-2015
15. Emigration from Germany by nationality (EU Member states) or continent, 1996-2015

Graph

16. Migration between Germany and EU Member states, 1996-2015
17. Migration between Germany and EU Member states by nationality, 1996-2015
18. Migration to and from Germany, 1991-2015

The tables are unfortunately not available in english. However, we provide a small **glossary** of terms, which should help

Wanderungen	migrations
Zuzüge, Zugezogene	immigration, immigrants
Fortzüge, Fortgezogene	emigrations, emigrants
Saldo, Wanderungssaldo	net migration
Deutsch	german (national)
Nicht-deutsch	non national
männlich	male
weiblich	female
insgesamt	total
Personen	persons
Entwicklung	change, development
Deutschland	Germany
Ausland	abroad
Beitrittsstaaten	acceding countries

1. Wanderungen zwischen Deutschland und dem Ausland 2015 *

Land	Zuzüge			Fortzüge			Saldo		
	insgesamt	männlich	weiblich	insgesamt	männlich	weiblich	insgesamt	männlich	weiblich
Personen insgesamt									
Baden-Württemberg	341 516	216 903	124 613	172 278	108 746	63 532	+ 169 238	+ 108 157	+ 61 081
Bayern	349 708	223 928	125 780	189 759	122 551	67 208	+ 159 949	+ 101 377	+ 58 572
Berlin	108 195	62 411	45 784	62 482	35 796	26 686	+ 45 713	+ 26 615	+ 19 098
Brandenburg	39 901	26 671	13 230	14 549	9 123	5 426	+ 25 352	+ 17 548	+ 7 804
Bremen	21 539	13 201	8 338	7 892	4 986	2 906	+ 13 647	+ 8 215	+ 5 432
Hamburg	48 173	30 336	17 837	30 757	19 392	11 365	+ 17 416	+ 10 944	+ 6 472
Hessen	182 983	116 755	66 228	89 288	57 447	31 841	+ 93 695	+ 59 308	+ 34 387
Mecklenburg-Vorpommern	31 386	21 088	10 298	10 935	6 853	4 082	+ 20 451	+ 14 235	+ 6 216
Niedersachsen	206 650	131 087	75 563	87 051	55 283	31 768	+ 119 599	+ 75 804	+ 43 795
Nordrhein-Westfalen	485 047	313 946	171 101	211 112	136 084	75 028	+ 273 935	+ 177 862	+ 96 073
Rheinland-Pfalz	97 276	61 380	35 896	43 645	27 800	15 845	+ 53 631	+ 33 580	+ 20 051
Saarland	23 539	14 833	8 706	8 361	4 848	3 513	+ 15 178	+ 9 985	+ 5 193
Sachsen	64 641	43 474	21 167	23 206	14 866	8 340	+ 41 435	+ 28 608	+ 12 827
Sachsen-Anhalt	43 692	30 321	13 371	13 857	9 409	4 448	+ 29 835	+ 20 912	+ 8 923
Schleswig-Holstein	49 379	31 364	18 015	19 376	12 440	6 936	+ 30 003	+ 18 924	+ 11 079
Thüringen	43 329	28 532	14 797	13 003	8 181	4 822	+ 30 326	+ 20 351	+ 9 975
Deutschland	2 136 954	1 366 230	770 724	997 551	633 805	363 746	+ 1 139 403	+ 732 425	+ 406 978
davon:									
Früh. Bundesgebiet (ohne Berlin)	1 805 810	1 153 733	652 077	859 519	549 577	309 942	+ 946 291	+ 604 156	+ 342 135
Neue Länder (ohne Berlin)	222 949	150 086	72 863	75 550	48 432	27 118	+ 147 399	+ 101 654	+ 45 745
Deutsche									
Baden-Württemberg	20 574	11 249	9 325	24 136	13 000	11 136	- 3 562	- 1 751	- 1 811
Bayern	21 147	11 616	9 531	30 537	17 327	13 210	- 9 390	- 5 711	- 3 679
Berlin	8 328	4 390	3 938	8 753	4 426	4 327	- 425	- 36	- 389
Brandenburg	2 382	1 314	1 068	2 480	1 326	1 154	- 98	- 12	- 86
Bremen	1 074	616	458	1 116	595	521	- 42	- 21	- 63
Hamburg	3 748	2 010	1 738	4 316	2 177	2 139	- 568	- 167	- 401
Hessen	9 791	5 368	4 423	10 987	5 824	5 163	- 1 196	- 456	- 740
Mecklenburg-Vorpommern	1 213	683	530	1 391	762	629	- 178	- 79	- 99
Niedersachsen	13 242	6 746	6 496	9 108	4 716	4 392	+ 4 134	+ 2 030	+ 2 104
Nordrhein-Westfalen	21 852	11 952	9 900	25 089	13 000	12 089	- 3 237	- 1 048	- 2 189
Rheinland-Pfalz	5 354	2 909	2 445	6 658	3 426	3 232	- 1 304	- 517	- 787
Saarland	1 811	976	835	1 747	928	819	+ 64	+ 48	+ 16
Sachsen	3 515	1 990	1 525	4 405	2 389	2 016	- 890	- 399	- 491
Sachsen-Anhalt	1 442	833	609	1 594	853	741	- 152	- 20	- 132
Schleswig-Holstein	3 673	1 988	1 685	3 963	2 110	1 853	- 290	- 122	- 168
Thüringen	1 567	829	738	1 993	1 128	865	- 426	- 299	- 127
Deutschland	120 713	65 469	55 244	138 273	73 987	64 286	- 17 560	- 8 518	- 9 042
davon:									
Früh. Bundesgebiet (ohne Berlin)	102 266	55 430	46 836	117 657	63 103	54 554	- 15 391	- 7 673	- 7 718
Neue Länder (ohne Berlin)	10 119	5 649	4 470	11 863	6 458	5 405	- 1 744	- 809	- 935
Nichtdeutsche									
Baden-Württemberg	320 942	205 654	115 288	148 142	95 746	52 396	+ 172 800	+ 109 908	+ 62 892
Bayern	328 561	212 312	116 249	159 222	105 224	53 998	+ 169 339	+ 107 088	+ 62 251
Berlin	99 867	58 021	41 846	53 729	31 370	22 359	+ 46 138	+ 26 651	+ 19 487
Brandenburg	37 519	25 357	12 162	12 069	7 797	4 272	+ 25 450	+ 17 560	+ 7 890
Bremen	20 465	12 585	7 880	6 776	4 391	2 385	+ 13 689	+ 8 194	+ 5 495
Hamburg	44 425	28 326	16 099	26 441	17 215	9 226	+ 17 984	+ 11 111	+ 6 873
Hessen	173 192	111 387	61 805	78 301	51 623	26 678	+ 94 891	+ 59 764	+ 35 127
Mecklenburg-Vorpommern	30 173	20 405	9 768	9 544	6 091	3 453	+ 20 629	+ 14 314	+ 6 315
Niedersachsen	193 408	124 341	69 067	77 943	50 567	27 376	+ 115 465	+ 73 774	+ 41 691
Nordrhein-Westfalen	463 195	301 994	161 201	186 023	123 084	62 939	+ 277 172	+ 178 910	+ 98 262
Rheinland-Pfalz	91 922	58 471	33 451	36 987	24 374	12 613	+ 54 935	+ 34 097	+ 20 838
Saarland	21 728	13 857	7 871	6 614	3 920	2 694	+ 15 114	+ 9 937	+ 5 177
Sachsen	61 126	41 484	19 642	18 801	12 477	6 324	+ 42 325	+ 29 007	+ 13 318
Sachsen-Anhalt	42 250	29 488	12 762	12 263	8 556	3 707	+ 29 987	+ 20 932	+ 9 055
Schleswig-Holstein	45 706	29 376	16 330	15 413	10 330	5 083	+ 30 293	+ 19 046	+ 11 247
Thüringen	41 762	27 703	14 059	11 010	7 053	3 957	+ 30 752	+ 20 650	+ 10 102
Deutschland	2 016 241	1 300 761	715 480	859 278	559 818	299 460	+ 1 156 963	+ 740 943	+ 416 020
davon:									
Früh. Bundesgebiet (ohne Berlin)	1 703 544	1 098 303	605 241	741 862	486 474	255 388	+ 961 682	+ 611 829	+ 349 853
Neue Länder (ohne Berlin)	212 830	144 437	68 393	63 687	41 974	21 713	+ 149 143	+ 102 463	+ 46 680

* Einschl. unbekanntes Ausland, sowie einschl. Herkunfts-/Zielgebiet "ungeklärt" und "ohne Angabe"; vorläufige Werte.

3. Wanderungen über die Grenzen Deutschlands 2015 nach der Staatsangehörigkeit *

Land der Staatsangehörigkeit	Zugezogene			Fortgezogene			Saldo		
	Insgesamt	männlich	weiblich	Insgesamt	männlich	weiblich	Insgesamt	männlich	weiblich
Südsudan	199	171	28	36	32	4 +	163 +	139 +	24
Togo	784	533	251	283	223	60 +	501 +	310 +	191
Tunesien	5 299	3 912	1 387	2 188	1 794	394 +	3 111 +	2 118 +	993
übriges Afrika	3 217	2 069	1 148	1 601	1 087	514 +	1 616 +	982 +	634
Amerika	48 374	24 332	24 042	37 337	19 385	17 952 +	11 037 +	4 947 +	6 090
Argentinien	1 073	551	522	792	428	364 +	281 +	123 +	158
Brasilien	8 010	3 654	4 356	6 522	3 271	3 251 +	1 488 +	383 +	1 105
Chile	1 389	750	639	802	449	353 +	587 +	301 +	286
Dominikanische Republik	596	262	334	339	140	199 +	257 +	122 +	135
Ecuador	776	381	395	493	276	217 +	283 +	105 +	178
Kanada	3 453	1 700	1 753	2 712	1 351	1 361 +	741 +	349 +	392
Kolumbien	2 751	1 226	1 525	1 786	820	966 +	965 +	406 +	559
Kuba	753	337	416	435	213	222 +	318 +	124 +	194
Mexiko	4 592	2 445	2 147	4 033	2 391	1 642 +	559 +	54 +	505
Peru	968	415	553	564	258	306 +	404 +	157 +	247
Venezuela	880	407	473	386	181	205 +	494 +	226 +	268
Vereinigte Staaten, auch USA	21 115	11 263	9 852	17 324	9 070	8 254 +	3 791 +	2 193 +	1 598
Übriges Amerika	2 018	941	1 077	1 149	537	612 +	869 +	404 +	465
Asien	633 768	433 865	199 903	103 038	65 299	37 739 +	530 730 +	368 566 +	162 164
Afghanistan	84 881	62 335	22 546	5 309	4 426	883 +	79 572 +	57 909 +	21 663
Armenien	4 259	2 127	2 132	978	511	467 +	3 281 +	1 616 +	1 665
Aserbaidshan	3 154	1 729	1 425	912	586	326 +	2 242 +	1 143 +	1 099
Bangladesch	4 297	3 935	362	1 070	955	115 +	3 227 +	2 980 +	247
China	25 921	12 266	13 655	15 790	7 954	7 836 +	10 131 +	4 312 +	5 819
Georgien	6 472	3 828	2 644	3 364	2 294	1 070 +	3 108 +	1 534 +	1 574
Indien	26 113	17 829	8 284	15 195	10 753	4 442 +	10 918 +	7 076 +	3 842
Indonesien	2 470	1 124	1 346	1 633	828	805 +	837 +	296 +	541
Irak	64 825	46 310	18 515	5 120	4 001	1 119 +	59 705 +	42 309 +	17 396
Iran	17 187	11 697	5 490	3 115	2 017	1 098 +	14 072 +	9 680 +	4 392
Israel	2 251	1 403	848	1 308	870	438 +	943 +	533 +	410
Japan	6 886	3 356	3 530	6 150	3 056	3 094 +	736 +	300 +	436
Jemen	1 010	670	340	242	172	70 +	768 +	498 +	270
Jordanien	1 574	970	604	844	539	305 +	730 +	431 +	299
Kasachstan	2 126	829	1 297	1 091	519	572 +	1 035 +	310 +	725
Kirgisistan	660	289	371	453	198	255 +	207 +	91 +	116
Korea, Dem. Volksrep.	291	119	172	169	81	88 +	122 +	38 +	84
Korea, Republik	7 229	3 073	4 156	5 414	2 240	3 174 +	1 815 +	833 +	982
Kuwait	2 093	1 254	839	1 338	820	518 +	755 +	434 +	321
Libanon	5 592	3 857	1 735	1 188	903	285 +	4 404 +	2 954 +	1 450
Malaysia	793	420	373	656	387	269 +	137 +	33 +	104
Mongolei	1 298	607	691	642	281	361 +	656 +	326 +	330
Nepal	1 213	596	617	532	262	270 +	681 +	334 +	347
Pakistan	24 496	21 910	2 586	3 996	3 515	481 +	20 500 +	18 395 +	2 105
Palästinensische Gebiete	1 919	1 408	511	314	243	71 +	1 605 +	1 165 +	440
Philippinen	3 909	2 374	1 535	2 959	2 327	632 +	950 +	47 +	903
Saudi-Arabien	2 959	1 781	1 178	1 949	1 186	763 +	1 010 +	595 +	415
Singapur	604	264	340	446	202	244 +	158 +	62 +	96
Sri Lanka	1 178	664	514	534	326	208 +	644 +	338 +	306
Syrien	309 699	217 479	92 220	11 216	8 280	2 936 +	298 483 +	209 199 +	89 284
Tadschikistan	1 008	664	344	356	258	98 +	652 +	406 +	246
Taiwan	1 609	483	1 126	1 389	474	915 +	220 +	9 +	211
Thailand	3 223	809	2 414	2 181	653	1 528 +	1 042 +	156 +	886
Usbekistan	636	318	318	345	194	151 +	291 +	124 +	167
Vereinigte Arabische Emirate	2 086	1 169	917	1 183	683	500 +	903 +	486 +	417
Vietnam	6 117	2 905	3 212	2 393	1 454	939 +	3 724 +	1 451 +	2 273
Übriges Asien	1 730	1 014	716	1 264	851	413 +	466 +	163 +	303
Australien und Ozeanien	3 816	2 211	1 605	2 475	1 404	1 071 +	1 341 +	807 +	534
Australien	2 888	1 604	1 284	1 828	967	861 +	1 060 +	637 +	423
Neuseeland	711	409	302	459	273	186 +	252 +	136 +	116
Übriges Ozeanien	217	198	19	188	164	24 +	29 +	34 -	5
Staatenlos	2 459	1 683	776	377	298	79 +	2 082 +	1 385 +	697
Ungeklärt	84 314	59 848	24 466	10 428	7 506	2 922 +	73 886 +	52 342 +	21 544
Ohne Angabe	6 835	5 040	1 795	448	339	109 +	6 387 +	4 701 +	1 686
Insgesamt	2 136 954	1 366 230	770 724	997 551	633 805	363 746 +	1 139 403 +	732 425 +	406 978

* Vorläufiges Ergebnis.

1 Ohne die außereuropäischen OECD-Länder Australien, Japan, Kanada, Mexiko, Korea Republik, Neuseeland, Chile, Israel und die Vereinigten Staaten.

2 Einschl. der von Großbritannien abhängigen Gebiete (Gibraltar, Kanalinseln u. Insel Man.)

3 Einschl. Kroatien, welches der EU am 1.7.2013 beigetreten ist.

4. Top 20

Zuzüge von Personen insgesamt nach Herkunftsländern 2015

Herkunftsland	2015 *					
	Insgesamt	%	männlich	%	weiblich	%
Insgesamt	2 136 954	100,0	1 366 230	100,0	770 724	100,0
darunter:						
Syrien, Arabische Republik	326 872	15,3	231 498	16,9	95 374	12,4
Rumänien	213 037	10,0	137 121	10,0	75 916	9,8
Polen	195 666	9,2	125 743	9,2	69 923	9,1
Afghanistan	94 902	4,4	69 457	5,1	25 445	3,3
Bulgarien	83 579	3,9	51 626	3,8	31 953	4,1
Italien	74 105	3,5	44 475	3,3	29 630	3,8
Irak	73 122	3,4	52 023	3,8	21 099	2,7
Albanien	68 932	3,2	42 569	3,1	26 363	3,4
Kroatien	57 412	2,7	37 645	2,8	19 767	2,6
Ungarn	56 373	2,6	38 059	2,8	18 314	2,4
Serbien	42 594	2,0	23 737	1,7	18 857	2,4
Kosovo	41 492	1,9	26 918	2,0	14 574	1,9
übriges Afrika	38 430	1,8	31 418	2,3	7 012	0,9
Spanien	35 717	1,7	19 843	1,5	15 874	2,1
Türkei	32 684	1,5	17 817	1,3	14 867	1,9
Griechenland	32 494	1,5	19 174	1,4	13 320	1,7
Vereinigte Staaten, auch USA	32 430	1,5	16 476	1,2	15 954	2,1
China	28 193	1,3	13 852	1,0	14 341	1,9
Pakistan	25 161	1,2	22 538	1,6	2 623	0,3
Russische Föderation	25 082	1,2	10 527	0,8	14 555	1,9

Top 20 Fortzüge von Personen insgesamt nach Zielländern 2015

Zielland	2015 *					
	Insgesamt	%	männlich	%	weiblich	%
Insgesamt	997 551	100,0	633 805	100,0	363 746	100,0
darunter:						
Polen	132 387	13,3	91 444	14,4	40 943	11,3
Rumänien	126 763	12,7	86 204	13,6	40 559	11,2
Bulgarien	45 729	4,6	31 917	5,0	13 812	3,8
Italien	38 235	3,8	24 263	3,8	13 972	3,8
Ungarn	38 176	3,8	28 691	4,5	9 485	2,6
Serbien	34 352	3,4	19 837	3,1	14 515	4,0
Vereinigte Staaten, auch USA	32 470	3,3	16 098	2,5	16 372	4,5
Türkei	30 540	3,1	18 325	2,9	12 215	3,4
Spanien	24 462	2,5	13 381	2,1	11 081	3,0
Schweiz	24 042	2,4	12 899	2,0	11 143	3,1
Albanien	21 890	2,2	14 309	2,3	7 581	2,1
Kosovo	21 355	2,1	14 962	2,4	6 393	1,8
Kroatien	20 685	2,1	15 434	2,4	5 251	1,4
Österreich	19 907	2,0	10 527	1,7	9 380	2,6
Vereinigtes Königreich	19 689	2,0	10 440	1,6	9 249	2,5
Frankreich	19 570	2,0	9 856	1,6	9 714	2,7
China	17 878	1,8	9 506	1,5	8 372	2,3
Griechenland	16 975	1,7	10 621	1,7	6 354	1,7
Bosnien und Herzegowina	15 904	1,6	10 601	1,7	5 303	1,5
Indien	14 783	1,5	10 338	1,6	4 445	1,2

* Vorläufiges Ergebnis.

5. Top 20

Zuzüge von Nichtdeutschen nach Herkunftsländern 2015

Herkunftsland	2015 *					
	Insgesamt	%	männlich	%	weiblich	%
Insgesamt	2 016 241	100,0	1 300 761	100,0	715 480	100,0
darunter:						
Syrien, Arabische Republik	326 379	16,2	231 151	17,8	95 228	13,3
Rumänien	212 182	10,5	136 559	10,5	75 623	10,6
Polen	189 768	9,4	121 902	9,4	67 866	9,5
Afghanistan	94 585	4,7	69 250	5,3	25 335	3,5
Bulgarien	83 226	4,1	51 404	4,0	31 822	4,4
Irak	71 704	3,6	51 173	3,9	20 531	2,9
Italien	71 505	3,5	43 204	3,3	28 301	4,0
Albanien	68 838	3,4	42 507	3,3	26 331	3,7
Kroatien	57 006	2,8	37 387	2,9	19 619	2,7
Ungarn	55 618	2,8	37 615	2,9	18 003	2,5
Serbien	42 335	2,1	23 593	1,8	18 742	2,6
Kosovo	41 317	2,0	26 820	2,1	14 497	2,0
übriges Afrika	37 641	1,9	30 996	2,4	6 645	0,9
Griechenland	31 528	1,6	18 684	1,4	12 844	1,8
Spanien	29 629	1,5	16 552	1,3	13 077	1,8
Türkei	27 952	1,4	15 577	1,2	12 375	1,7
China	25 202	1,2	12 015	0,9	13 187	1,8
Pakistan	24 707	1,2	22 296	1,7	2 411	0,3
Mazedonien	24 595	1,2	12 928	1,0	11 667	1,6
Indien	24 168	1,2	16 394	1,3	7 774	1,1

Top 20 Fortzüge von Nichtdeutschen nach Zielländern 2015

Zielland	2015 *					
	Insgesamt	%	männlich	%	weiblich	%
Insgesamt	859 278	100,0	559 818	100,0	299 460	100,0
darunter:						
Polen	126 851	14,8	87 713	15,7	39 138	13,1
Rumänien	125 934	14,7	85 683	15,3	40 251	13,4
Bulgarien	45 398	5,3	31 700	5,7	13 698	4,6
Ungarn	37 241	4,3	28 126	5,0	9 115	3,0
Italien	35 938	4,2	23 184	4,1	12 754	4,3
Serbien	34 119	4,0	19 692	3,5	14 427	4,8
Türkei	23 790	2,8	15 347	2,7	8 443	2,8
Albanien	21 843	2,5	14 283	2,6	7 560	2,5
Kosovo	21 220	2,5	14 886	2,7	6 334	2,1
Kroatien	20 239	2,4	15 200	2,7	5 039	1,7
Vereinigte Staaten, auch USA	19 032	2,2	9 908	1,8	9 124	3,0
Spanien	18 246	2,1	10 227	1,8	8 019	2,7
Griechenland	16 234	1,9	10 247	1,8	5 987	2,0
Bosnien und Herzegowina	15 769	1,8	10 525	1,9	5 244	1,8
China	15 149	1,8	7 720	1,4	7 429	2,5
Indien	14 022	1,6	9 931	1,8	4 091	1,4
Frankreich	13 707	1,6	6 909	1,2	6 798	2,3
Mazedonien	12 207	1,4	6 711	1,2	5 496	1,8
Vereinigtes Königreich	10 772	1,3	6 268	1,1	4 504	1,5
Slowakei	10 199	1,2	6 655	1,2	3 544	1,2

* Vorläufiges Ergebnis.

6. Top 20

Zuzüge von Personen insgesamt nach Staatsangehörigkeit 2015

Land der Staatsangehörigkeit	2015 *					
	Insgesamt	%	männlich	%	weiblich	%
Insgesamt	2 136 954	100,0	1 366 230	100,0	770 724	100,0
darunter:						
Syrien	309 699	14,5	217 479	15,9	92 220	12,0
Rumänien	221 405	10,4	141 618	10,4	79 787	10,4
Polen	190 834	8,9	122 309	9,0	68 525	8,9
Deutschland	120 713	5,6	65 469	4,8	55 244	7,2
Bulgarien	86 274	4,0	53 038	3,9	33 236	4,3
Afghanistan	84 881	4,0	62 335	4,6	22 546	2,9
Albanien	69 362	3,2	42 838	3,1	26 524	3,4
Irak	64 825	3,0	46 310	3,4	18 515	2,4
Kroatien	60 980	2,9	39 658	2,9	21 322	2,8
Ungarn	58 096	2,7	38 895	2,8	19 201	2,5
Italien	57 191	2,7	34 342	2,5	22 849	3,0
Kosovo	44 081	2,1	28 579	2,1	15 502	2,0
Serbien	39 720	1,9	22 253	1,6	17 467	2,3
Griechenland	28 256	1,3	16 731	1,2	11 525	1,5
Indien	26 113	1,2	17 829	1,3	8 284	1,1
China	25 921	1,2	12 266	0,9	13 655	1,8
Mazedonien	24 776	1,2	13 006	1,0	11 770	1,5
Pakistan	24 496	1,1	21 910	1,6	2 586	0,3
Türkei	23 698	1,1	13 908	1,0	9 790	1,3
Spanien	23 598	1,1	13 166	1,0	10 432	1,4

Top 20 Fortzüge von Personen insgesamt nach Staatsangehörigkeit 2015

Land der Staatsangehörigkeit	2015 *					
	Insgesamt	%	männlich	%	weiblich	%
Insgesamt	997 551	100,0	633 805	100,0	363 746	100,0
darunter:						
Deutschland	138 273	13,9	73 987	11,7	64 286	17,7
Rumänien	129 059	12,9	87 608	13,8	41 451	11,4
Polen	127 789	12,8	88 141	13,9	39 648	10,9
Bulgarien	46 754	4,7	32 526	5,1	14 228	3,9
Ungarn	38 346	3,8	28 704	4,5	9 642	2,7
Italien	33 633	3,4	21 321	3,4	12 312	3,4
Serbien	33 153	3,3	19 135	3,0	14 018	3,9
Türkei	23 985	2,4	15 498	2,4	8 487	2,3
Albanien	22 533	2,3	14 770	2,3	7 763	2,1
Kosovo	21 858	2,2	15 341	2,4	6 517	1,8
Kroatien	21 321	2,1	15 873	2,5	5 448	1,5
Vereinigte Staaten, auch USA	17 324	1,7	9 070	1,4	8 254	2,3
Spanien	16 435	1,6	9 075	1,4	7 360	2,0
Bosnien und Herzegowina	16 055	1,6	10 895	1,7	5 160	1,4
Griechenland	15 918	1,6	10 036	1,6	5 882	1,6
China	15 790	1,6	7 954	1,3	7 836	2,2
Indien	15 195	1,5	10 753	1,7	4 442	1,2
Frankreich	12 920	1,3	6 458	1,0	6 462	1,8
Mazedonien	12 344	1,2	6 741	1,1	5 603	1,5
Syrien	11 216	1,1	8 280	1,3	2 936	0,8

* Vorläufiges Ergebnis.

7. Wanderungen zwischen der Bundesrepublik Deutschland und dem Ausland*

Jahr	Zuzüge									Fortzüge								
	Personen insgesamt			Deutsche			Ausländer			Personen insgesamt			Deutsche			Ausländer		
	insgesamt	männlich	weiblich	insgesamt	männlich	weiblich	insgesamt	männlich	weiblich	insgesamt	männlich	weiblich	insgesamt	männlich	weiblich	insgesamt	männlich	weiblich
Deutschland																		
1991	1 198 978	705 813	493 165	273 633	137 129	136 504	925 345	568 684	356 661	596 455	370 990	225 465	98 915	49 213	49 702	497 540	321 777	175 763
1992	1 502 198	919 170	583 028	290 850	145 668	145 182	1 211 348	773 502	437 846	720 127	459 637	260 490	105 171	52 000	53 171	614 956	407 637	207 319
1993	1 277 408	776 814	500 594	287 561	145 596	141 965	989 847	631 218	358 629	815 312	552 724	262 588	104 653	53 648	51 005	710 659	499 076	211 583
1994	1 082 553	639 629	442 924	305 037	155 307	149 730	777 516	484 322	293 194	767 555	499 966	267 589	138 280	70 953	67 327	629 275	429 013	200 262
1995	1 096 048	651 809	444 239	303 347	155 854	147 493	792 701	495 955	296 746	698 113	454 260	243 853	130 672	69 770	60 902	567 441	384 490	182 951
1996	959 691	571 876	387 815	251 737	132 249	119 488	707 954	439 627	268 327	677 494	442 324	235 170	118 430	63 969	54 461	559 064	378 355	180 709
1997	840 633	496 540	344 093	225 335	119 743	105 592	615 298	376 797	238 501	746 969	477 595	269 374	109 903	60 339	49 564	637 066	417 256	219 810
1998	802 456	473 145	329 311	196 956	106 645	90 311	605 500	366 500	239 000	755 358	470 639	284 719	116 403	65 371	51 032	638 955	405 268	233 687
1999	874 023	504 974	369 049	200 150	109 187	90 963	673 873	395 787	278 086	672 048	423 940	248 108	116 410	65 255	51 155	555 638	358 685	196 953
2000	841 158	487 839	353 319	191 909	104 586	87 323	649 249	383 253	265 996	674 038	426 798	247 240	111 244	62 531	48 713	562 794	364 267	198 527
2001	879 217	507 483	371 734	193 958	104 695	89 263	685 259	402 788	282 471	606 494	383 889	222 605	109 507	61 592	47 915	496 987	322 297	174 690
2002	842 543	481 085	361 458	184 202	99 803	84 399	658 341	381 282	277 059	623 255	390 764	232 491	117 683	65 130	52 553	505 572	325 634	179 938
2003.....	768 975	439 988	328 987	167 216	91 885	75 331	601 759	348 103	253 656	626 330	392 541	233 789	127 267	72 472	54 795	499 063	320 069	178 994
2004.....	780 175	455 601	324 574	177 993 ^a	103 512	74 481	602 182	352 089	250 093	697 632	436 362	261 270	150 667 ^a	88 165	62 502	546 965	348 197	198 768
2005.....	707 352	411 622	295 730	128 051	71 877	56 174	579 301	339 745	239 556	628 399	390 266	238 133	144 815	81 320	63 495	483 584	308 946	174 638
2006.....	661 855	393 582	268 273	103 388	59 859	43 529	558 467	333 723	224 744	639 064	394 072	244 992	155 290	87 313	67 977	483 774	306 759	177 015
2007	680 766	403 500	277 266	106 014	60 055	45 959	574 752	343 445	231 307	636 854	391 967	244 887	161 105	88 727	72 378	475 749	303 240	172 509
2008 ²	682 146	404 759	277 387	108 331	60 250	48 081	573 815	344 509	229 306	737 889	448 347	289 542	174 759	94 507	80 252	563 130	353 840	209 290
2009 ²	721 014	426 296	294 718	114 700	64 782	49 918	606 314	361 514	244 800	733 796	444 591	289 205	154 988	82 987	72 001	578 808	361 604	217 204
2010 ²	798 282	475 575	322 707	114 752	64 388	50 364	683 530	411 187	272 343	670 605	406 556	264 049	141 000	75 443	65 557	529 605	331 113	198 492
2011 ²	958 299	578 353	379 946	116 604	64 585	52 019	841 695	513 768	327 927	678 969	417 879	261 090	140 132	74 310	65 822	538 837	343 569	195 268
2012.....	1 080 936	652 321	428 615	115 028	63 520	51 508	965 908	588 801	377 107	711 991	443 842	268 149	133 232	70 670	62 562	578 759	373 172	205 587
2013.....	1 226 493	738 740	487 753	118 425	65 294	53 131	1 108 068	673 446	434 622	797 886	498 936	298 950	140 282	74 942	65 340	657 604	423 994	233 610
2014.....	1 464 724	887 234	577 490	122 195	66 925	55 270	1 342 529	820 309	522 220	914 241	574 595	339 646	148 636	80 161	68 475	765 605	494 434	271 171
2015 ³	2 136 954	1 366 230	770 724	120 713	65 469	55 244	2 016 241	1 300 761	715 480	997 551	633 805	363 746	138 273	73 987	64 286	859 278	559 818	299 460

* Bis 1990 ohne Herkunfts-/Zielgebiet "ungeklärt" und "ohne Angabe", ab 1991 einschl. Herkunfts-/Zielgebiet "ungeklärt" und "ohne Angabe".
Bis 1974 ohne Ostgebiete des Deutschen Reiches.

a Überhöhte Außenwanderungszahlen auf Grund von Korrekturen im Land Hessen.

1 Ohne Saarland.

2 Die den Wanderungsdaten zugrunde liegenden Meldungen der Meldebehörden enthalten zahlreiche Melderegisterbereinigungen, die infolge der Einführung der persönlichen Steuer-Identifikationsnummer durchgeführt worden sind. Die Fortzugszahlen 2008 bis einschließlich 2011 sind nur bedingt mit dem jeweiligen Vorjahr vergleichbar.

3 Vorläufiges Ergebnis.

9.1 Wanderungen zwischen Deutschland und dem Ausland in den Jahren 2014 und 2015

Herkunftsgebiet	Personen insgesamt											
	Zuzüge					Saldo						
	2015 ¹	2014	Differenz 2015 - 2014		2015 ¹	2014	Differenz 2015 - 2014					
			Anzahl	Veränderung in %			Anzahl	Veränderung in %				
Amerika	69 171	67 799	+	1 372	2,0	+	8 229	+	7 101	+	1 128	15,9
Argentinien	1 891	1 865	+	26	1,4	+	511	+	488	+	23	4,7
Bolivien	537	546	-	9	-1,6	+	170	+	160	+	10	6,3
Brasilien	10 513	10 872	-	359	-3,3	+	2 217	+	3 178	-	961	-30,2
Chile	1 997	1 526	+	471	30,9	+	686	+	319	+	367	115,0
Costa Rica	510	466	+	44	9,4	+	123	+	98	+	25	25,5
Honduras	216	147	+	69	46,9	+	134	+	53	+	81	152,8
Kanada	5 511	5 613	-	102	-1,8	+	453	+	58	+	395	681,0
Kolumbien	3 006	2 735	+	271	9,9	+	1 025	+	783	+	242	30,9
Mexiko	5 477	5 600	-	123	-2,2	+	506	+	1 974	-	1 468	-74,4
Nicaragua	164	166	-	2	-1,2	+	69	+	34	+	35	102,9
Paraguay	578	611	-	33	-5,4	+	59	+	120	-	61	-50,8
Peru	1 210	1 125	+	85	7,6	+	381	+	295	+	86	29,2
Uruguay	258	189	+	69	36,5	+	30	-	19	+	49	-257,9
Venezuela	1 262	1 103	+	159	14,4	+	839	+	621	+	218	35,1
Vereinigte Staaten, auch USA	32 430	31 861	+	569	1,8	-	40	-	1 902	+	1 862	-97,9
Übriges Amerika	3 611	3 374	+	237	7,0	+	1 066	+	841	+	225	26,8
Asien	687 848	224 889	+	462 959	205,9	+	577 481	+	134 754	+	442 727	328,5
Afghanistan	94 902	12 567	+	82 335	655,2	+	89 931	+	10 578	+	79 353	750,2
Armenien	4 538	3 032	+	1 506	49,7	+	3 635	+	2 309	+	1 326	57,4
Aserbaidzhan	3 419	2 178	+	1 241	57,0	+	2 482	+	1 350	+	1 132	83,9
China	28 193	25 285	+	2 908	11,5	+	10 315	+	8 898	+	1 417	15,9
Georgien	6 624	5 391	+	1 233	22,9	+	3 377	+	2 273	+	1 104	48,6
Indien	24 997	21 304	+	3 693	17,3	+	10 214	+	8 538	+	1 676	19,6
Indonesien	2 714	2 792	-	78	-2,8	+	814	+	896	-	82	-9,2
Irak	73 122	8 615	+	64 507	748,8	+	67 345	+	4 863	+	62 482	1284,8
Iran, Islam. Republik	19 414	7 199	+	12 215	169,7	+	16 295	+	4 488	+	11 807	263,1
Israel	3 174	3 095	+	79	2,6	+	1 249	+	1 147	+	102	8,9
Japan	7 212	6 991	+	221	3,2	+	593	+	233	+	360	154,5
Jemen	992	604	+	388	64,2	+	789	+	373	+	416	111,5
Jordanien	2 576	2 027	+	549	27,1	+	1 414	+	861	+	553	64,2
Kasachstan	4 241	4 691	-	450	-9,6	+	2 904	+	3 204	-	300	-9,4
Kirgisistan	851	749	+	102	13,6	+	366	+	287	+	79	27,5
Korea, Dem. Volksrepublik	295	309	-	14	-4,5	-	1	-	10	+	9	-90,0
Korea, Dem. Republik	7 129	6 233	+	896	14,4	+	1 978	+	1 498	+	480	32,0
Kuwait	2 348	1 614	+	734	45,5	+	902	+	784	+	118	15,1
Libanon	8 976	4 959	+	4 017	81,0	+	7 089	+	3 173	+	3 916	123,4
Pakistan	25 161	8 528	+	16 633	195,0	+	21 581	+	5 958	+	15 623	262,2
Philippinen	2 391	2 145	+	246	11,5	+	756	+	751	+	5	0,7
Saudi-Arabien	3 627	2 678	+	949	35,4	+	1 242	+	798	+	444	55,6
Singapur	1 707	1 675	+	32	1,9	+	203	+	261	-	58	-22,2
Syrien, Arabische Republik	326 872	64 952	+	261 920	403,3	+	316 732	+	62 173	+	254 559	409,4
Tadschikistan	1 246	700	+	546	78,0	+	862	+	481	+	381	79,2
Thailand	4 789	4 519	+	270	6,0	+	909	+	409	+	500	122,2
Usbekistan	696	509	+	187	36,7	+	361	+	162	+	199	122,8
Vereinigte Arabische Emirate	4 554	4 016	+	538	13,4	+	1 311	+	741	+	570	76,9
Vietnam	4 842	4 115	+	727	17,7	+	2 671	+	1 907	+	764	40,1
Übriges Asien	16 246	11 417	+	4 829	42,3	+	9 162	+	5 370	+	3 792	70,6
Australien und Ozeanien	7 896	7 493	+	403	5,4	+	192	-	335	+	527	-157,3
Australien	6 013	5 752	+	261	4,5	+	268	-	79	+	347	-439,2
Neuseeland	1 718	1 541	+	177	11,5	-	80	-	271	+	191	-70,5
Übriges Ozeanien	165	200	-	35	-17,5	+	4	+	15	-	11	-73,3
Von / Nach See	2 457	-	-	-	-	-	18	-	-	-	-	-
Unbekanntes Ausland	27 699	-	-	-	-	+	12 075	-	-	-	-	-
Ungeklärt	-	-	-	-	-	-	-	-	-	-	-	-
Ohne Angabe	4 687	8 075	-	-	-	+	1 519	-	6 828	-	-	-
Insgesamt	2 136 954	1 464 724	+	672 230	45,9	+	1 139 403	+	550 483	+	588 920	107,0

* Vorläufiges Ergebnis.

1 Einschl. der von Großbritannien abhängigen Gebiete (Gibraltar, Kanalinseln u. Insel Man.)

9.2 Wanderungen zwischen Deutschland und dem Ausland in den Jahren 2014 und 2015

Herkunftsgebiet	Nichtdeutsche Personen											
	Zuzüge				Saldo							
	2015 ¹	2014	Differenz 2015 - 2014		2015 ¹	2014	Differenz 2015 - 2014					
Anzahl			Veränderung in %	Anzahl			Veränderung in %					
Amerika	50 012	48 974	+	1 038	2,1	+	10 566	+	11 077	-	511	-4,6
Argentinien	1 414	1 386	+	28	2,0	+	452	+	401	+	51	12,7
Bolivien	299	284	+	15	5,3	+	112	+	95	+	17	17,9
Brasilien	8 588	9 252	-	664	-7,2	+	1 630	+	3 096	-	1 466	-47,4
Chile	1 376	1 008	+	368	36,5	+	560	+	280	+	280	100,0
Costa Rica	325	286	+	39	13,6	+	130	+	109	+	21	19,3
Honduras	165	108	+	57	52,8	+	116	+	47	+	69	146,8
Kanada	3 665	3 726	-	61	-1,6	+	807	+	701	+	106	15,1
Kolumbien	2 529	2 321	+	208	9,0	+	922	+	743	+	179	24,1
Mexiko	4 550	4 758	-	208	-4,4	+	494	+	2 031	-	1 537	-75,7
Nicaragua	98	96	+	2	2,1	+	56	+	47	+	9	19,1
Paraguay	232	257	-	25	-9,7	+	41	+	85	-	44	-51,8
Peru	848	747	+	101	13,5	+	350	+	265	+	85	32,1
Uruguay	148	114	+	34	29,8	+	49	+	17	+	32	188,2
Venezuela	913	807	+	106	13,1	+	589	+	429	+	160	37,3
Vereinigte Staaten, auch USA	22 271	21 504	+	767	3,6	+	3 239	+	1 981	+	1 258	63,5
Übriges Amerika	2 591	2 320	+	271	11,7	+	1 019	+	750	+	269	35,9
Asien	669 260	206 879	+	462 381	223,5	+	573 971	+	133 046	+	440 925	331,4
Afghanistan	94 585	12 297	+	82 288	669,2	+	89 773	+	10 480	+	79 293	756,6
Armenien	4 468	2 982	+	1 486	49,8	+	3 582	+	2 276	+	1 306	57,4
Aserbaidzhan	3 373	2 138	+	1 235	57,8	+	2 475	+	1 342	+	1 133	84,4
China	25 202	22 453	+	2 749	12,2	+	10 053	+	8 925	+	1 128	12,6
Georgien	6 541	5 312	+	1 229	23,1	+	3 357	+	2 262	+	1 095	48,4
Indien	24 168	20 462	+	3 706	18,1	+	10 146	+	8 524	+	1 622	19,0
Indonesien	2 309	2 384	-	75	-3,1	+	764	+	927	-	163	-17,6
Irak	71 704	7 183	+	64 521	898,2	+	66 960	+	4 693	+	62 267	1326,8
Iran, Islam. Republik	18 998	6 859	+	12 139	177,0	+	16 213	+	4 528	+	11 685	258,1
Israel	2 549	2 437	+	112	4,6	+	1 163	+	1 026	+	137	13,4
Japan	6 680	6 494	+	186	2,9	+	745	+	437	+	308	70,5
Jemen	930	578	+	352	60,9	+	730	+	353	+	377	106,8
Jordanien	2 256	1 686	+	570	33,8	+	1 363	+	791	+	572	72,3
Kasachstan	2 032	2 491	-	459	-18,4	+	1 028	+	1 388	-	360	-25,9
Kirgistan	659	587	+	72	12,3	+	243	+	199	+	44	22,1
Korea, Dem. Volksrepublik	277	277	-	-	0,0	+	13	-	9	+	22	-244,4
Korea, Dem. Republik	6 904	6 038	+	866	14,3	+	1 972	+	1 568	+	404	25,8
Kuwait	2 290	1 562	+	728	46,6	+	908	+	804	+	104	12,9
Libanon	8 245	4 213	+	4 032	95,7	+	7 008	+	3 067	+	3 941	128,5
Pakistan	24 707	8 024	+	16 683	207,9	+	21 434	+	5 871	+	15 563	265,1
Philippinen	1 746	1 569	+	177	11,3	+	649	+	730	-	81	-11,1
Saudi-Arabien	3 358	2 340	+	1 018	43,5	+	1 268	+	865	+	403	46,6
Singapur	972	964	+	8	0,8	+	215	+	264	-	49	-18,6
Syrien, Arabische Republik	326 379	64 705	+	261 674	404,4	+	316 313	+	61 982	+	254 331	410,3
Tadschikistan	1 194	652	+	542	83,1	+	847	+	463	+	384	82,9
Thailand	3 237	3 069	+	168	5,5	+	1 026	+	806	+	220	27,3
Usbekistan	589	455	+	134	29,5	+	277	+	129	+	148	114,7
Vereinigte Arabische Emirate	3 390	2 776	+	614	22,1	+	1 645	+	1 087	+	558	51,3
Vietnam	4 566	3 775	+	791	21,0	+	2 646	+	1 811	+	835	46,1
Übriges Asien	14 952	10 117	+	4 835	47,8	+	9 155	+	5 457	+	3 698	67,8
Australien und Ozeanien	4 256	3 865	+	391	10,1	+	1 411	+	882	+	529	60,0
Australien	3 392	3 063	+	329	10,7	+	1 170	+	751	+	419	55,8
Neuseeland	768	686	+	82	12,0	+	254	+	128	+	126	98,4
Übriges Ozeanien	96	116	-	20	-17,2	-	13	+	3	-	16	-533,3
Von / Nach See	2 422						15					
Unbekanntes Ausland	25 721						16 652					
Ungeklärt												
Ohne Angabe	4 502	5 772					1 508	+	972			
Insgesamt	2 016 241	1 342 529	+	673 712	50,2	+	1 156 963	+	576 924	+	580 039	100,5

* Vorläufiges Ergebnis.

1 Einschl. der von Großbritannien abhängigen Gebiete (Gibraltar, Kanalinseln u. Insel Man.)

10. Wanderungen über die Grenzen Deutschlands nach Staatsangehörigkeiten in den Jahren 2014 und 2015

Land der Staatsangehörigkeit	Personen insgesamt											
	Zuzüge				Saldo							
	2015 *	2014	Differenz 2015 - 2014		2015 *	2014	Differenz 2015 - 2014					
			Anzahl	Veränderung in %			Anzahl	Veränderung in %				
Amerika	48 374	48 023	+	351	0,7	+	11 037	+	12 114	-	1 077	-8,9
Argentinien	1 073	1 081	-	8	-0,7	+	281	+	301	-	20	-6,6
Brasilien	8 010	8 926	-	916	-10,3	+	1 488	+	3 153	-	1 665	-52,8
Chile	1 389	997	+	392	39,3	+	587	+	280	+	307	109,6
Dominikanische Republik	596	271	+	325	119,9	+	257	+	101	+	156	154,5
Ecuador	776	133	+	643	483,5	+	283	+	68	+	215	316,2
Kanada	3 453	3 516	-	63	-1,8	+	741	+	737	+	4	0,5
Kolumbien	2 751	2 672	+	79	3,0	+	965	+	875	+	90	10,3
Kuba	753	751	+	2	0,3	+	318	+	275	+	43	15,6
Mexiko	4 592	4 763	-	171	-3,6	+	559	+	2 015	-	1 456	-72,3
Peru	968	926	+	42	4,5	+	404	+	363	+	41	11,3
Venezuela	880	792	+	88	11,1	+	494	+	358	+	136	38,0
Vereinigte Staaten, auch USA	21 115	20 468	+	647	3,2	+	3 791	+	2 581	+	1 210	46,9
Übriges Amerika	2 018	2 727	-	709	-26,0	+	869	+	1 007	-	138	-13,7
Asien	633 768	217 542	+	416 226	191,3	+	530 730	+	137 238	+	393 492	286,7
Afghanistan	84 881	12 922	+	71 959	556,9	+	79 572	+	10 865	+	68 707	632,4
Armenien	4 259	3 174	+	1 085	34,2	+	3 281	+	2 407	+	874	36,3
Aserbaidschan	3 154	2 196	+	958	43,6	+	2 242	+	1 352	+	890	65,8
Bangladesch	4 297	2 006	+	2 291	114,2	+	3 227	+	1 211	+	2 016	166,5
China	25 921	23 163	+	2 758	11,9	+	10 131	+	9 031	+	1 100	12,2
Georgien	6 472	5 604	+	868	15,5	+	3 108	+	2 338	+	770	32,9
Indien	26 113	22 374	+	3 739	16,7	+	10 918	+	9 240	+	1 678	18,2
Indonesien	2 470	2 520	-	50	-2,0	+	837	+	963	-	126	-13,1
Irak	64 825	7 140	+	57 685	807,9	+	59 705	+	4 438	+	55 267	1245,3
Iran	17 187	7 122	+	10 065	141,3	+	14 072	+	4 494	+	9 578	213,1
Israel	2 251	2 108	+	143	6,8	+	943	+	831	+	112	13,5
Japan	6 886	6 747	+	139	2,1	+	736	+	425	+	311	73,2
Jemen	1 010	645	+	365	56,6	+	768	+	380	+	388	102,1
Jordanien	1 574	1 413	+	161	11,4	+	730	+	568	+	162	28,5
Kasachstan	2 126	2 557	-	431	-16,9	+	1 035	+	1 353	-	318	-23,5
Kirgisistan	660	618	+	42	6,8	+	207	+	196	+	11	5,6
Korea, Dem. Volksrep.	291	263	+	28	10,6	+	122	+	64	+	58	90,6
Korea, Republik	7 229	6 261	+	968	15,5	+	1 815	+	1 426	+	389	27,3
Kuwait	2 093	1 421	+	672	47,3	+	755	+	692	+	63	9,1
Libanon	5 592	2 498	+	3 094	123,9	+	4 404	+	1 410	+	2 994	212,3
Malaysia	793	794	-	1	-0,1	+	137	+	186	-	49	-26,3
Mongolei	1 298	952	+	346	36,3	+	656	+	408	+	248	60,8
Nepal	1 213	1 010	+	203	20,1	+	681	+	617	+	64	10,4
Pakistan	24 496	9 549	+	14 947	156,5	+	20 500	+	6 734	+	13 766	204,4
Palästinensische Gebiete	1 919	1 181	+	738	62,5	+	1 605	+	1 046	+	559	53,4
Philippinen	3 909	4 090	-	181	-4,4	+	950	+	857	+	93	10,9
Saudi-Arabien	2 959	2 010	+	949	47,2	+	1 010	+	769	+	241	31,3
Singapur	604	586	+	18	3,1	+	158	+	179	-	21	-11,7
Sri Lanka	1 178	1 214	-	36	-3,0	+	644	+	703	-	59	-8,4
Syrien	309 699	69 074	+	240 625	348,4	+	298 483	+	65 921	+	232 562	352,8
Tadschikistan	1 008	649	+	359	55,3	+	652	+	452	+	200	44,2
Taiwan	1 609	1 357	+	252	18,6	+	220	+	365	-	145	-39,7
Thailand	3 223	3 075	+	148	4,8	+	1 042	+	798	+	244	30,6
Usbekistan	636	513	+	123	24,0	+	291	+	133	+	158	118,8
Vereinigte Arabische Emirate	2 086	1 707	+	379	22,2	+	903	+	531	+	372	70,1
Vietnam	6 117	5 053	+	1 064	21,1	+	3 724	+	2 706	+	1 018	37,6
Übriges Asien	1 730	1 976	-	246	-12,4	+	466	+	1 149	-	683	-59,4
Australien und Ozeanien	3 816	3 476	+	340	9,8	+	1 341	+	826	+	515	62,3
Australien	2 888	2 612	+	276	10,6	+	1 060	+	663	+	397	59,9
Neuseeland	711	634	+	77	12,1	+	252	+	115	+	137	119,1
Übriges Ozeanien	217	230	-	13	-5,7	+	29	+	48	-	19	-39,6
Staatenlos	2 459	968	+	1 491	154,0	+	2 082	+	613	+	1 469	239,6
Ungeklärt	84 314	4 844	+	79 470	1640,6	+	73 886	+	3 609	+	70 277	1947,3
Ohne Angabe	6 835	306	+	6 529	2133,7	+	6 387	+	230	+	6 157	2677,0
Insgesamt	2 136 954	1 464 724	+	672 230	45,9	+	1 139 403	+	550 483	+	588 920	107,0

* Vorläufiges Ergebnis.

1 Einschl. der von Großbritannien abhängigen Gebiete (Gibraltar, Kanalinseln u. Insel Man.)

11. Wanderungen zwischen Deutschland und dem Ausland in den Jahren 2014 und 2015

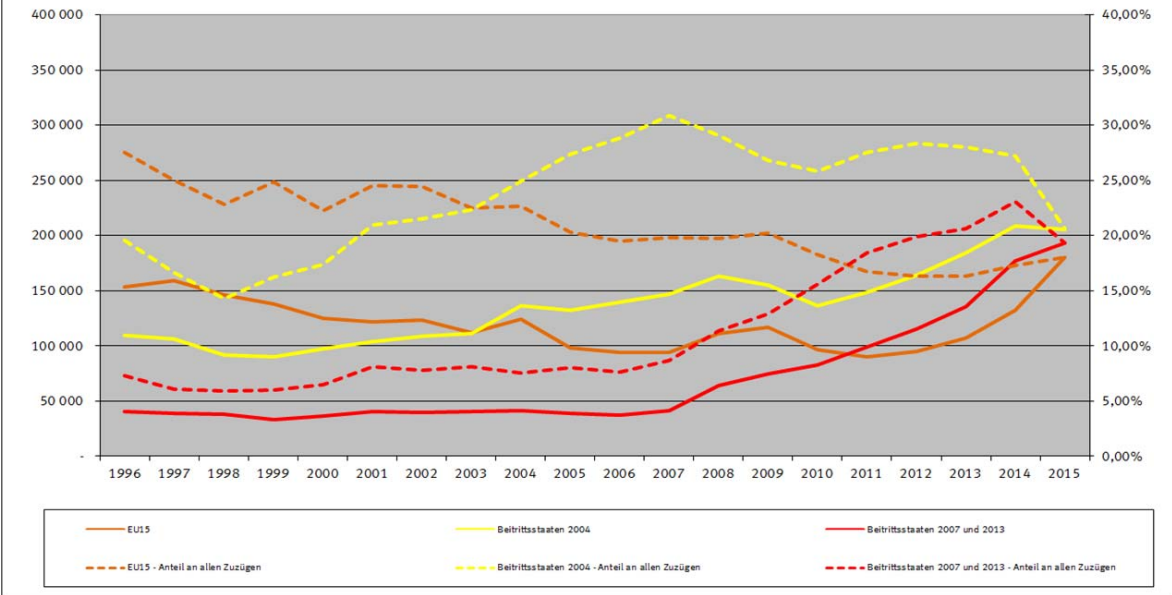
Bundesland	2015 *			2014			Differenz 2015 - 2014	
	Zuzüge	Fortzüge	Saldo	Zuzüge	Fortzüge	Saldo	Zuzüge	
	absolut						absolut	%
Personen insgesamt								
Baden-Württemberg	341 516	172 278	+ 169 238	254 975	164 971	+ 90 004	+ 86 541	33,9
Bayern	349 708	189 759	+ 159 949	276 101	190 071	+ 86 030	+ 73 607	26,7
Berlin	108 195	62 482	+ 45 713	93 094	58 653	+ 34 441	+ 15 101	16,2
Brandenburg	39 901	14 549	+ 25 352	21 387	12 294	+ 9 093	+ 18 514	86,6
Bremen	21 539	7 892	+ 13 647	14 830	7 850	+ 6 980	+ 6 709	45,2
Hamburg	48 173	30 757	+ 17 416	33 131	19 091	+ 14 040	+ 15 042	45,4
Hessen	182 983	89 288	+ 93 695	132 656	76 856	+ 55 800	+ 50 327	37,9
Mecklenburg-Vorpommern	31 386	10 935	+ 20 451	15 907	7 759	+ 8 148	+ 15 479	97,3
Niedersachsen	206 650	87 051	+ 119 599	139 181	85 138	+ 54 043	+ 67 469	48,5
Nordrhein-Westfalen	485 047	211 112	+ 273 935	289 879	182 039	+ 107 840	+ 195 168	67,3
Rheinland-Pfalz	97 276	43 645	+ 53 631	65 138	37 693	+ 27 445	+ 32 138	49,3
Saarland	23 539	8 361	+ 15 178	14 561	9 638	+ 4 923	+ 8 978	61,7
Sachsen	64 641	23 206	+ 41 435	38 413	21 260	+ 17 153	+ 26 228	68,3
Sachsen-Anhalt	43 692	13 857	+ 29 835	20 948	11 356	+ 9 592	+ 22 744	108,6
Schleswig-Holstein	49 379	19 376	+ 30 003	33 167	18 593	+ 14 574	+ 16 212	48,9
Thüringen	43 329	13 003	+ 30 326	21 356	10 979	+ 10 377	+ 21 973	102,9
Deutschland	2 136 954	997 551	+ 1 139 403	1 464 724	914 241	+ 550 483	+ 672 230	45,9
davon:								
Früh. Bundesgebiet (ohne Berlin) ..	1 805 810	859 519	+ 946 291	1 253 619	791 940	+ 461 679	+ 552 191	44,0
Neue Länder (ohne Berlin)	222 949	75 550	+ 147 399	118 011	63 648	+ 54 363	+ 104 938	88,9
Deutsche								
Baden-Württemberg	20 574	24 136	- 3 562	20 262	25 517	- 5 255	+ 312	1,5
Bayern	21 147	30 537	- 9 390	21 554	35 441	- 13 887	- 407	-1,9
Berlin	8 328	8 753	- 425	9 241	9 252	- 11	- 913	-9,9
Brandenburg	2 382	2 480	- 98	2 368	2 604	- 236	+ 14	0,6
Bremen	1 074	1 116	- 42	1 048	1 287	- 239	+ 26	2,5
Hamburg	3 748	4 316	- 568	3 456	4 260	- 804	+ 292	8,4
Hessen	9 791	10 987	- 1 196	10 148	11 729	- 1 581	- 357	-3,5
Mecklenburg-Vorpommern	1 213	1 391	- 178	1 286	1 569	- 283	- 73	-5,7
Niedersachsen	13 242	9 108	+ 4 134	13 013	9 649	+ 3 364	+ 229	1,8
Nordrhein-Westfalen	21 852	25 089	- 3 237	22 306	26 108	- 3 802	- 454	-2,0
Rheinland-Pfalz	5 354	6 658	- 1 304	5 682	6 654	- 972	- 328	-5,8
Saarland	1 811	1 747	+ 64	1 765	2 051	- 286	+ 46	2,6
Sachsen	3 515	4 405	- 890	3 557	4 493	- 936	- 42	-1,2
Sachsen-Anhalt	1 442	1 594	- 152	1 369	1 729	- 360	+ 73	5,3
Schleswig-Holstein	3 673	3 963	- 290	3 544	4 201	- 657	+ 129	3,6
Thüringen	1 567	1 993	- 426	1 596	2 092	- 496	- 29	-1,8
Deutschland	120 713	138 273	- 17 560	122 195	148 636	- 26 441	- 1 482	-1,2
davon:								
Früh. Bundesgebiet (ohne Berlin) ..	102 266	117 657	- 15 391	102 778	126 897	- 24 119	- 512	-0,5
Neue Länder (ohne Berlin)	10 119	11 863	- 1 744	10 176	12 487	- 2 311	- 57	-0,6
Nichtdeutsche								
Baden-Württemberg	320 942	148 142	+ 172 800	234 713	139 454	+ 95 259	+ 86 229	36,7
Bayern	328 561	159 222	+ 169 339	254 547	154 630	+ 99 917	+ 74 014	29,1
Berlin	99 867	53 729	+ 46 138	83 853	49 401	+ 34 452	+ 16 014	19,1
Brandenburg	37 519	12 069	+ 25 450	19 019	9 690	+ 9 329	+ 18 500	97,3
Bremen	20 465	6 776	+ 13 689	13 782	6 563	+ 7 219	+ 6 683	48,5
Hamburg	44 425	26 441	+ 17 984	29 675	14 831	+ 14 844	+ 14 750	49,7
Hessen	173 192	78 301	+ 94 891	122 508	65 127	+ 57 381	+ 50 684	41,4
Mecklenburg-Vorpommern	30 173	9 544	+ 20 629	14 621	6 190	+ 8 431	+ 15 552	106,4
Niedersachsen	193 408	77 943	+ 115 465	126 168	75 489	+ 50 679	+ 67 240	53,3
Nordrhein-Westfalen	463 195	186 023	+ 277 172	267 573	155 931	+ 111 642	+ 195 622	73,1
Rheinland-Pfalz	91 922	36 987	+ 54 935	59 456	31 039	+ 28 417	+ 32 466	54,6
Saarland	21 728	6 614	+ 15 114	12 796	7 587	+ 5 209	+ 8 932	69,8
Sachsen	61 126	18 801	+ 42 325	34 856	16 767	+ 18 089	+ 26 270	75,4
Sachsen-Anhalt	42 250	12 263	+ 29 987	19 579	9 627	+ 9 952	+ 22 671	115,8
Schleswig-Holstein	45 706	15 413	+ 30 293	29 623	14 392	+ 15 231	+ 16 083	54,3
Thüringen	41 762	11 010	+ 30 752	19 760	8 887	+ 10 873	+ 22 002	111,3
Deutschland	2 016 241	859 278	+ 1 156 963	1 342 529	765 605	+ 576 924	+ 673 712	50,2
davon:								
Früh. Bundesgebiet (ohne Berlin) ..	1 703 544	741 862	+ 961 682	1 150 841	665 043	+ 485 798	+ 552 703	48,0
Neue Länder (ohne Berlin)	212 830	63 687	+ 149 143	107 835	51 161	+ 56 674	+ 104 995	97,4

* Vorläufiges Ergebnis.

16. Zuzüge von Nichtdeutschen aus der Europäischen Union 1996 bis 2015 *

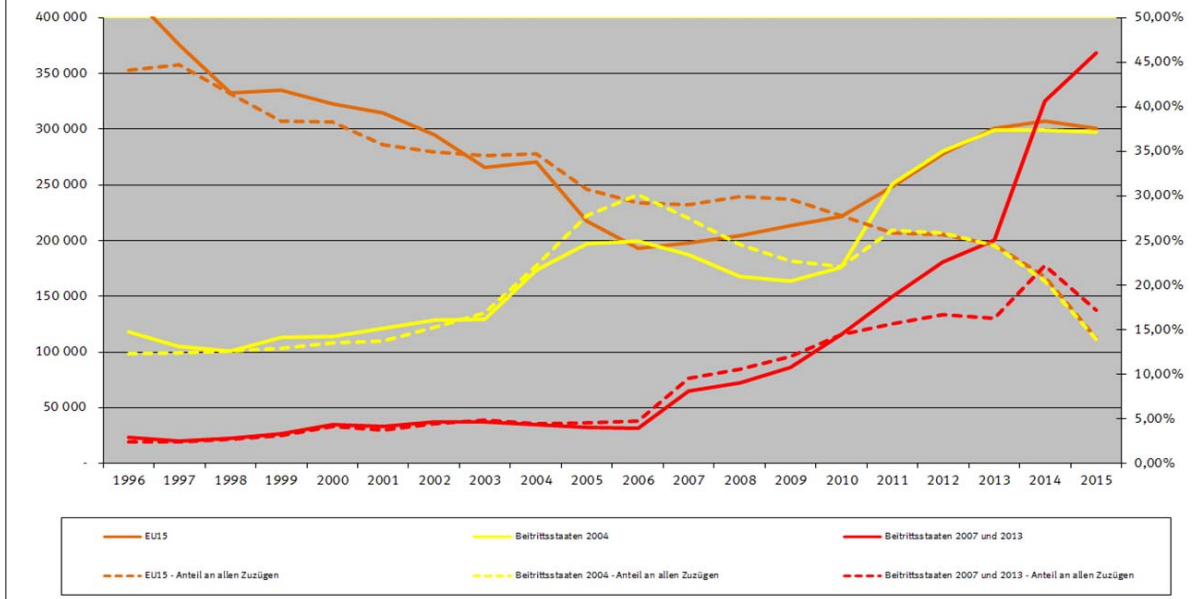


Fortzüge von Nichtdeutschen aus der Europäischen Union 1996 bis 2015 *

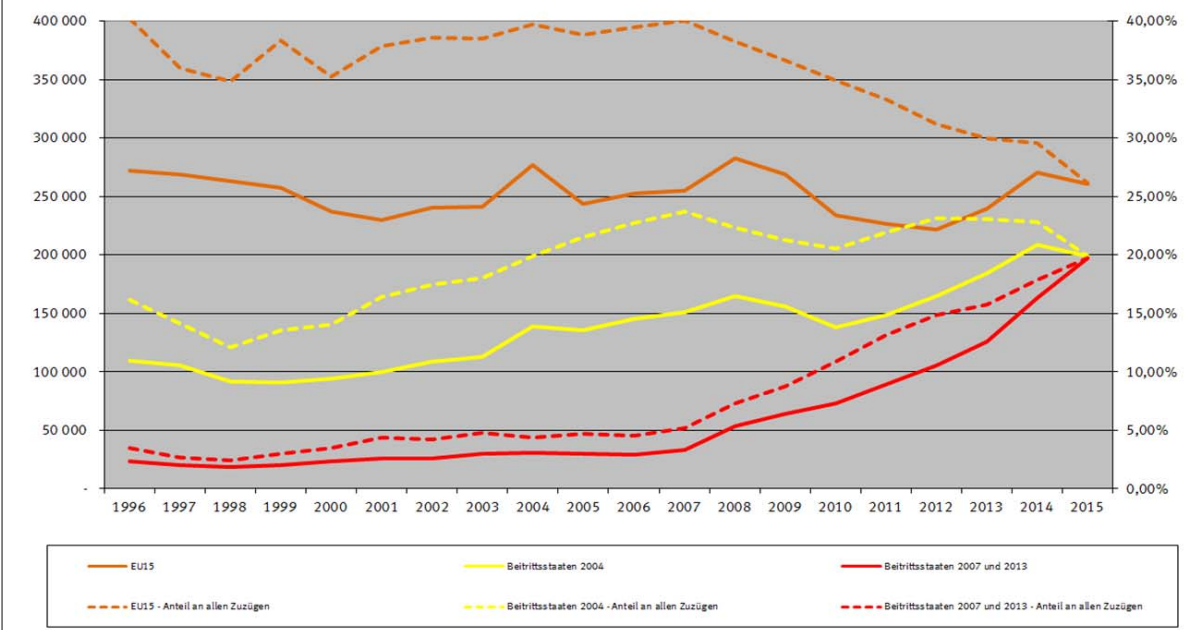


*) Vorläufiges Ergebnis für 2015.

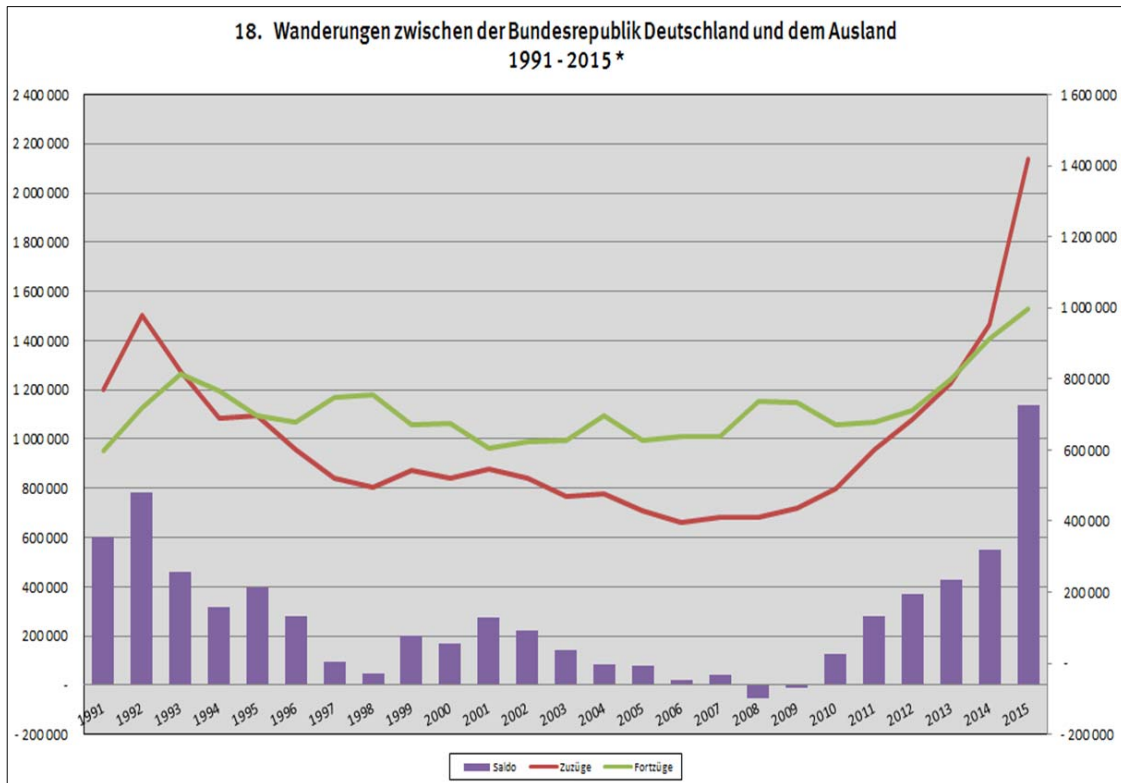
17. Zuzüge nach Staatsangehörigkeit aus der Europäischen Union 1996 bis 2015 *



Fortzüge nach Staatsangehörigkeit aus der Europäischen Union 1996 bis 2015 *



*) Vorläufiges Ergebnis für 2015.



*) Vorläufiges Ergebnis für 2015.