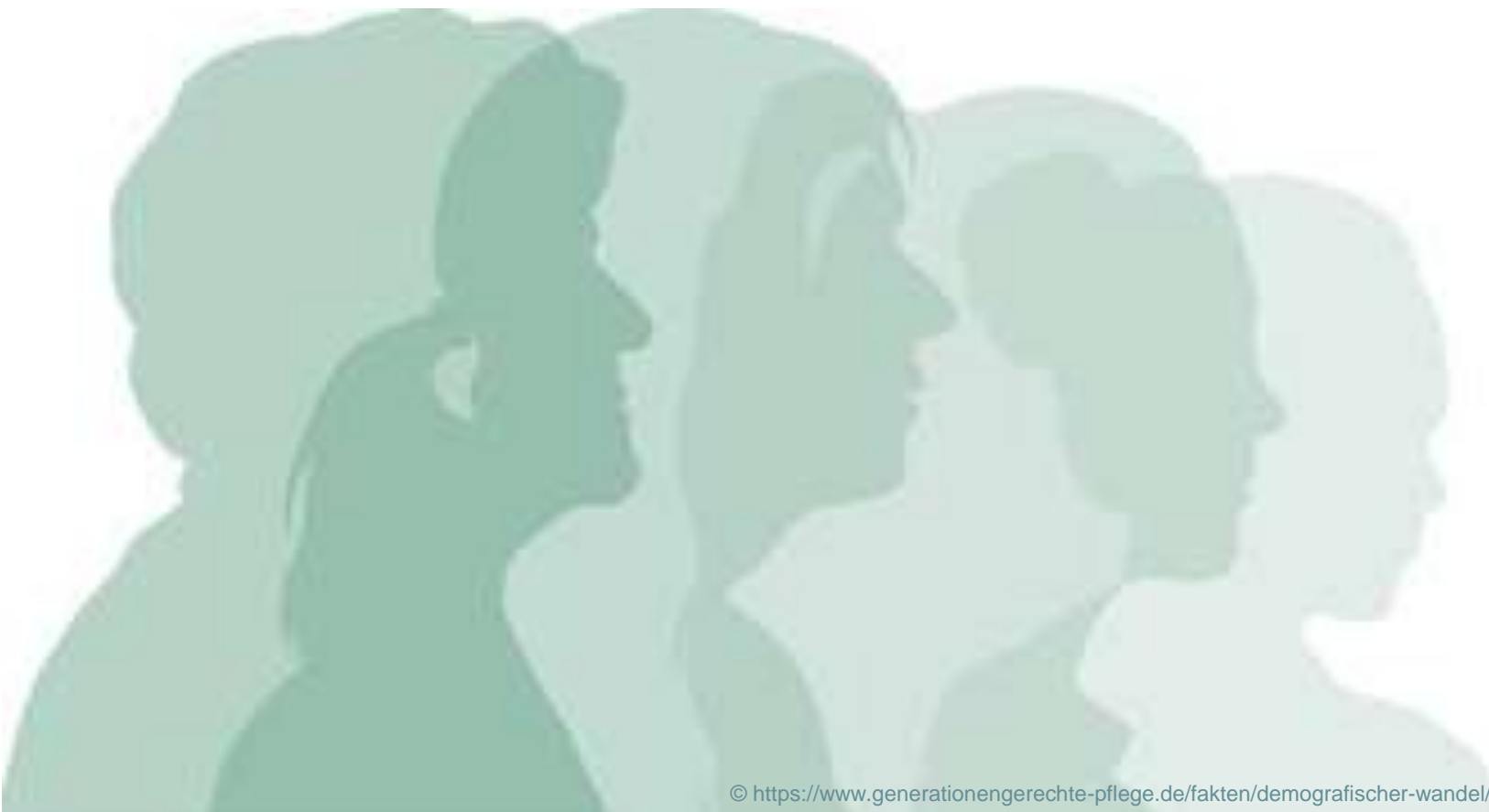




Bundesinstitut
für Bau-, Stadt- und
Raumforschung

im Bundesamt für Bauwesen
und Raumordnung



© <https://www.generationengerechte-pflege.de/fakten/demografischer-wandel/>

KÜNFTIGE ANFORDERUNGEN DER REGIONAL- UND RAUMFORSCHUNG AN DIE BEVÖLKERUNGSSTATISTIK

NUTZERKONFERENZ BEVÖLKERUNGSSTATISTIKEN

20.10.2022

Dr. Jana Hoymann

Dr. Claus Schlömer

INHALT

- Das BBSR - Unser Auftrag
- Beispiel Raumordnungsprognose
- Beispiel periphere Siedlungsstrukturen

DAS BBSR - UNSER AUFTRAG

- Gesetzlicher Auftrag:
 - §22 (1) ROG: Das Bundesamt für Bauwesen und Raumordnung führt ein **Informationssystem zur räumlichen Entwicklung** im Bundesgebiet und in den angrenzenden Gebieten.
 - §22 (2) ROG: Das Bundesamt für Bauwesen und Raumordnung erstattet dem Bundesministerium des Innern, für Bau und Heimat zur Vorlage an den Deutschen Bundestag in regelmäßigen Abständen **Berichte**, insbesondere über
 1. die bei der räumlichen Entwicklung des Bundesgebietes zugrunde zu legenden Tatsachen (**Bestandsaufnahme, Entwicklungstendenzen**)...
- Zwei zentrale Systeme des BBSR
 - **Die Laufende Raumbeobachtung** (z.B. INKAR)
 - **Die Raumordnungsprognose** (im speziellen die Bevölkerungsprognose)
- Alleinstellungsmerkmal der Raumordnungsprognose
 - Regional **konsistente** Annahmen auf Ebene der Kreise und kreisfreien Städte
 - Regelmäßigkeit
- Alleinstellungsmerkmal der Laufenden Raumbeobachtung
 - Gebietsstandsberäumigte Zeitreihen

DIE RAUMORDNUNGSPROGNOSE DES BBSR

- Drei aufeinander aufbauende Prognosen
 - Bevölkerungsprognose für Kreise und kreisfreie Städte
 - Haushaltsprognose für Raumordnungsregionen
 - Erwerbspersonenprognose für Raumordnungsregionen
- Im weiteren Sinn: Wohnungsmarktprognose

Bevölkerung



$$B_t = B_{t-1} + G_{t-1,t} - S_{t-1,t} + Z_{t-1,t} - F_{t-1,t}$$

Haushalte



Erwerbspersonen



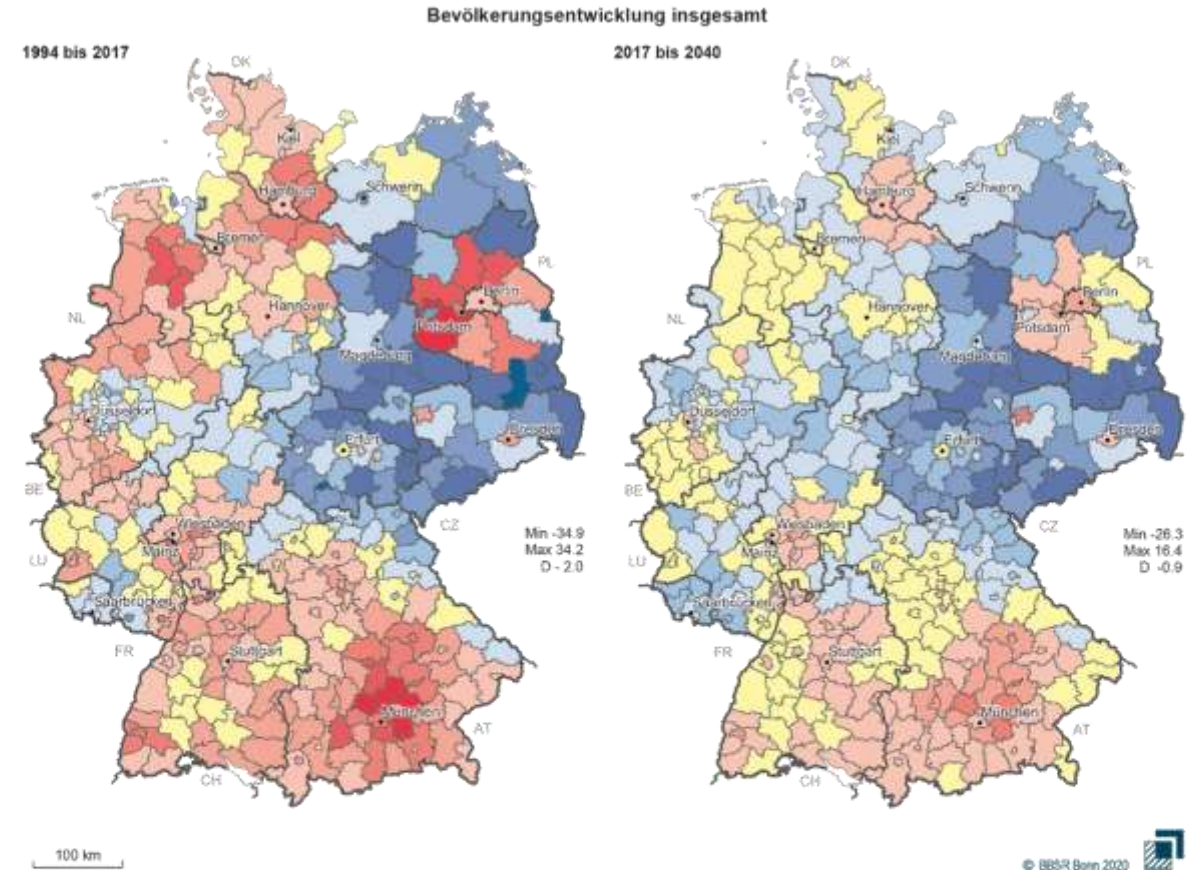
Wohnungsmarkt



*Quotenansatz differenziert
nach Alter und Geschlecht*

RAUMORDNUNGSPROGNOSE

- Immer mehr Kreise verlieren künftig an Bevölkerung.
- In der Vergangenheit stark schrumpfende Kreise setzen diese Entwicklung bis 2040 fort.
- Nur wenige starke Wachstumskerne.
- Durchschnittsalter in den schrumpfenden Gebieten am höchsten
- Dynamik der Alterung aber vor allem in Bayern, Baden-Württemberg und Niedersachsen → Regionen, die heute noch relativ jung sind



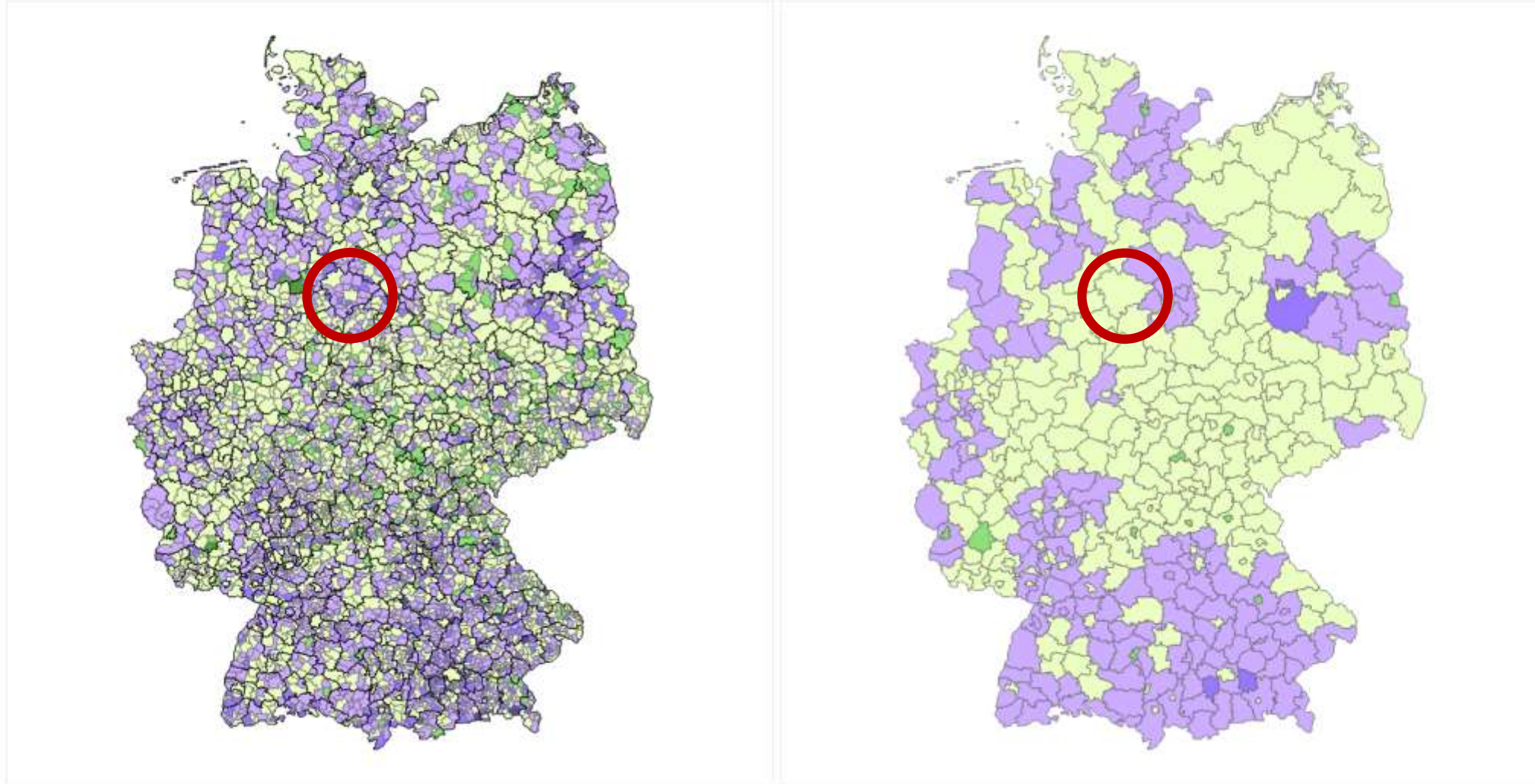
RAUMORDNUNGSPROGNOSE - DATENNUTZUNG

	Bisher verfügbar			Idealerweise
	Geschlecht	Altersgruppe	Räumlich	Räumlich
Geburten	✓	5-Jahresaltersgruppen (Alter der Mutter)	Kreise	
Sterbefälle	✓	5-Jahresaltersgruppen	Kreise	
Außenwanderung	✓	6 Altersgruppen	Kreise	Gemeinden
Binnenwanderungsmatrizen	✓	6 Altersgruppen	Kreise	Gemeinden
Binnenwanderung im Aggregat	✓	6 Altersgruppen	Kreise, Gemeinden	
Bevölkerung	✓	Einzelaltersjahre	Kreise	
Bevölkerung	✓	17 Altersgruppen	Gemeinden	Gemeinden (mit Differenzierung der höheren Altersgruppen)
Bevölkerung	✓	Einzelaltersjahre	Bund, Länder	

BEISPIEL: STADT-UMLAND-WANDERUNGEN

Binnenwanderungssaldo je 100 Einwohner der Verbandsgemeinden -
2012, Familien, einschließlich Kindern

Binnenwanderungssaldo je 100 Einwohner der Kreisebene -
2012, Familien, einschließlich Kindern



RAUMORDNUNGSPROGNOSE - DATENNUTZUNG

	Bisher verfügbar – Derzeit nicht verfügbar			Idealerweise
	Geschlecht	Altersgruppe	Räumlich	Räumlich
Geburten	✓	5-Jahresaltersgruppen (Alter der Mutter)	Kreise	
Sterbefälle	✓	5-Jahresaltersgruppen	Kreise	
Außenwanderung	✓	6 Altersgruppen	Kreise	Gemeinden
Binnenwanderungsmatrizen	✓	6 Altersgruppen	Kreise	Gemeinden
Binnenwanderung im Aggregat	✓	6 Altersgruppen	Kreise, Gemeinden	
Bevölkerung	✓	Einzelaltersjahre	Kreise	
Bevölkerung	✓	17 Altersgruppen	Gemeinden	Gemeinden (mit Differenzierung der höheren Altersgruppen)
Bevölkerung	✓	Einzelaltersjahre	Bund, Länder	

- Datengrundlage verschlechtert sich:
 - × Geburten ohne Geschlechterdifferenzierung
 - × Sterbefälle Geschlechterdifferenzierung
 - × Außenwanderungen auf Kreisebene liegen jetzt ganz aktuell erst nach Alter differenziert für 2020 vor, bisher waren nur Aggregate ohne Alter verfügbar → Wann liegen Daten für 2021 vor?
 - × Binnenwanderung: letzte vollständig differenzierte Verflechtungsmatrix von 2017
 - × Entweder 52 Regionen nach Geschlecht, Altersgruppe und für die Jahre 2018, 2019, 2020 → Stadt-Land-Wanderungen außerhalb ganz großer Städte nicht ermittelbar
 - × Oder Mittelwert aus den Jahren 2018 bis 2020 auf Kreisebene nach Geschlecht und Altersgruppen → Folgen der Corona-Pandemie bisher nicht ablesbar

ZWISCHENFAZIT - RAUMORDNUNGSPROGNOSE

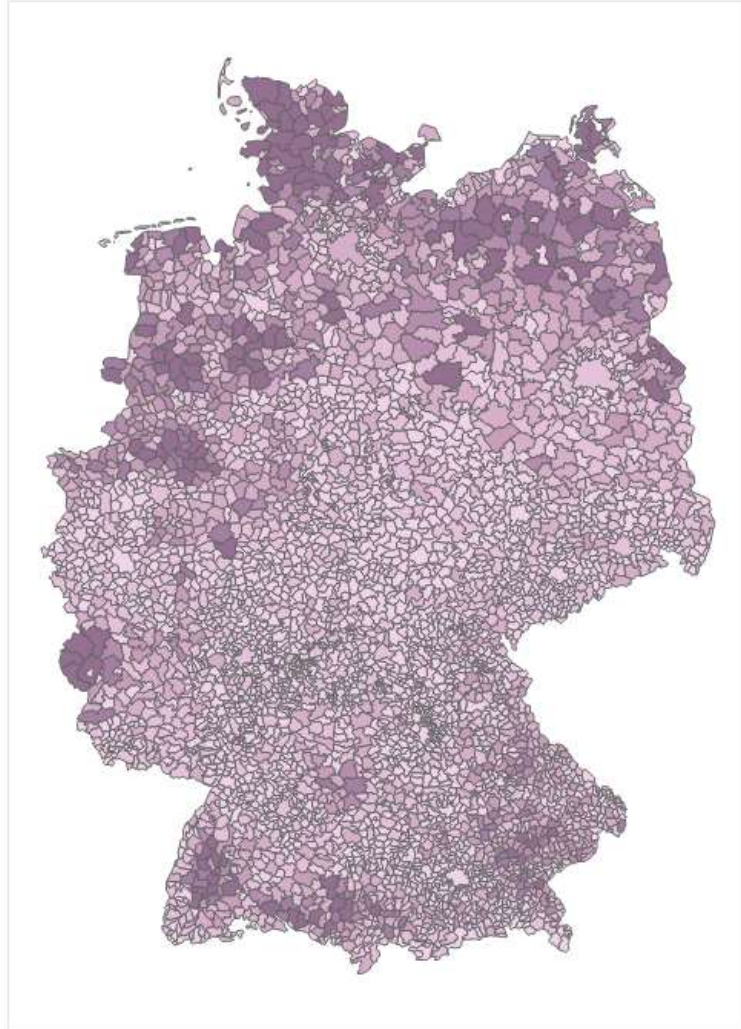
- Geheimhaltung bei den Wanderungsverflechtungen verhindert die Erfüllung unseres gesetzlichen Auftrags zeitlich erheblich.
- Für die weiteren Datensätze (Geburten, Sterbefälle, Außenwanderungen) ist keine verlässliche Zeitplanung möglich. Feste und verlässliche Veröffentlichungstermine wären wünschenswert.
- Aktuelle Anforderung:
 - **Die bisher verfügbaren Daten zu erhalten und keine Verschlechterung des Angebots!**

LAUFENDE RAUMBEOBACHTUNG

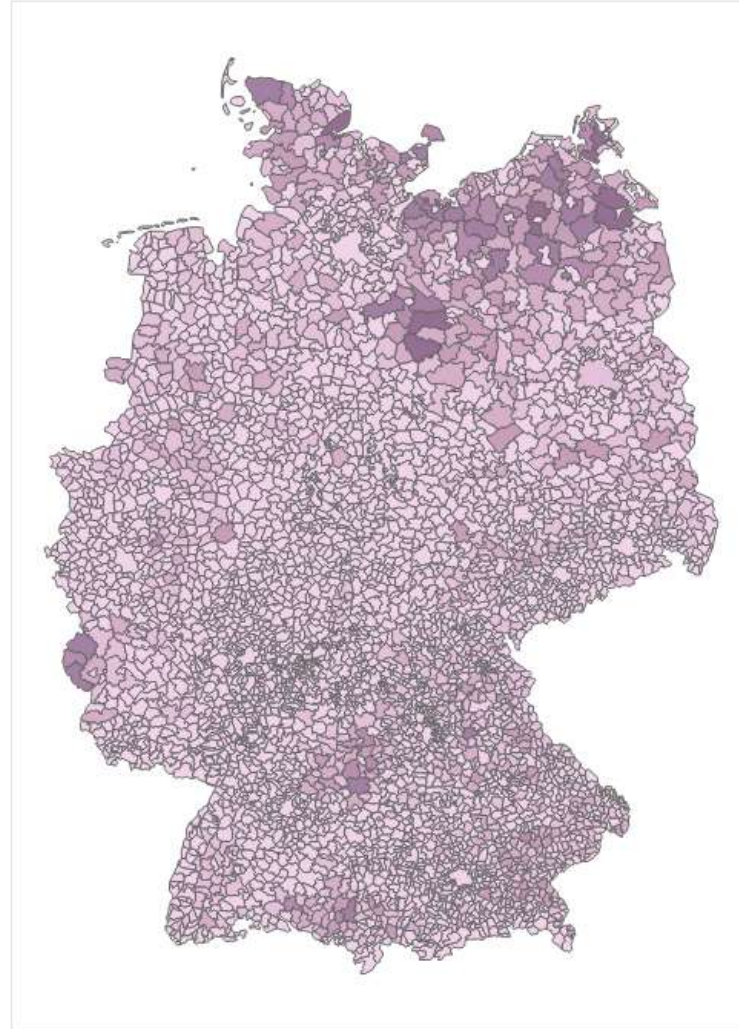
- **Fragestellung**
 - Bevölkerungsprognose zeigt weite Teile des Landes mit Bevölkerungsrückgängen
 - Vorarbeiten: MORO Planspiel Anpassung peripherer Siedlungsstrukturen
 - Regional liegen gute Kenntnisse über Kommunen und Ortsteile vor
 - Bundesebene?
 - Wo liegen eigentlich die Gemeinden mit einer sehr zersplitterten und kleinteiligen Siedlungsstruktur?
 - Stehen diese Gemeinden und Ortsteile vor demographischen und durch ihre Siedlungsstruktur hervorgerufene Herausforderungen?
 - Kumulieren die Herausforderungen dort? Sind Ortsteile im Bestand gefährdet?
- Analyse von kleinräumigen Siedlungsstrukturen durch Nutzung von **Zensusrastern** möglich

BEISPIEL: PERIPHERE SIEDLUNGSSTRUKTUREN

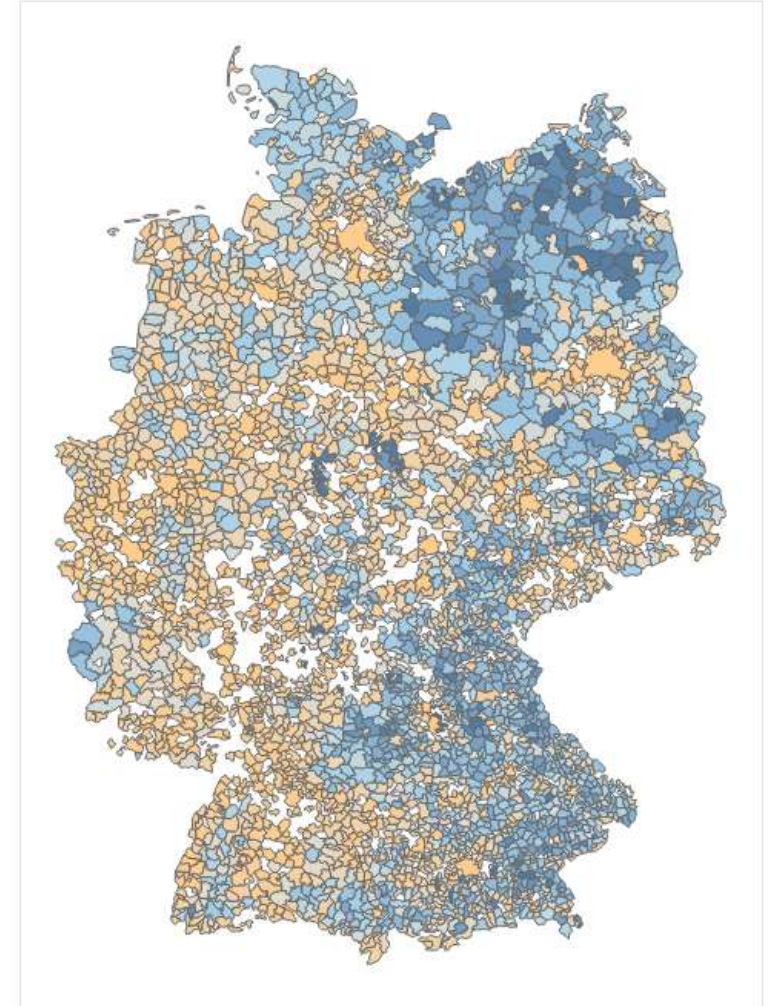
Kleinstsiedlungen (< 20 Einwohner)



Kleinsiedlungen (20 bis 125 Einwohner)



Bevölkerungsanteil Kleinsiedlungen



Anzahl Siedlungskörper in der Verbandsgemeinde



Anteil an der Bevölkerung der Verbandsgemeinde in Prozent



METHODIK

- These: Kleinstsiedlungen mit ungünstiger Altersstruktur und ungünstiger Bevölkerungsentwicklung in der Prognose, die gleichzeitig große Distanzen zu Infrastruktur des täglichen Bedarfs aufweisen sollten über ihre Zukunft nachdenken.
- Indikatoren zu den Themenbereichen

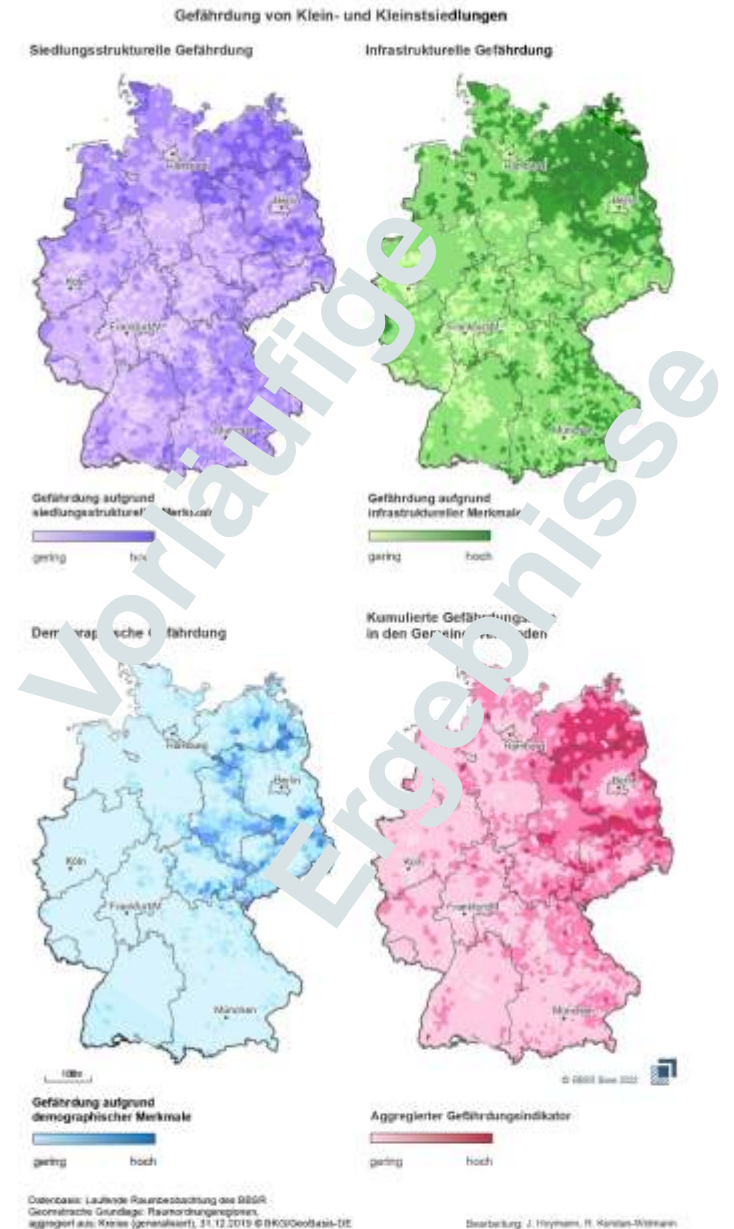
Demografie

Siedlungsstruktur

Infrastruktur

BEISPIEL: PERIPHERE SIEDLUNGSSTRUKTUREN

- Wir sehen, dass viele Regionen nur in einzelnen Themenbereichen Herausforderungen aufweisen
- Eine Kumulation der Herausforderungen ist vor allem in den aus der Demografie bekannten Regionen zu sehen.
- Auswertung ohne die Zensusdaten auf Rasterebene nicht möglich
 - Bevölkerungszahl, Altersstruktur
 - Leerstand
- Zentrale Forderung: Zeitreihenfähigkeit des neuen Zensus, so dass Entwicklungen erkennbar werden



VIELEN DANK FÜR IHR INTERESSE!

jana.hoymann@bbr.bund.de

claus.schloemer@bbr.bund.de